




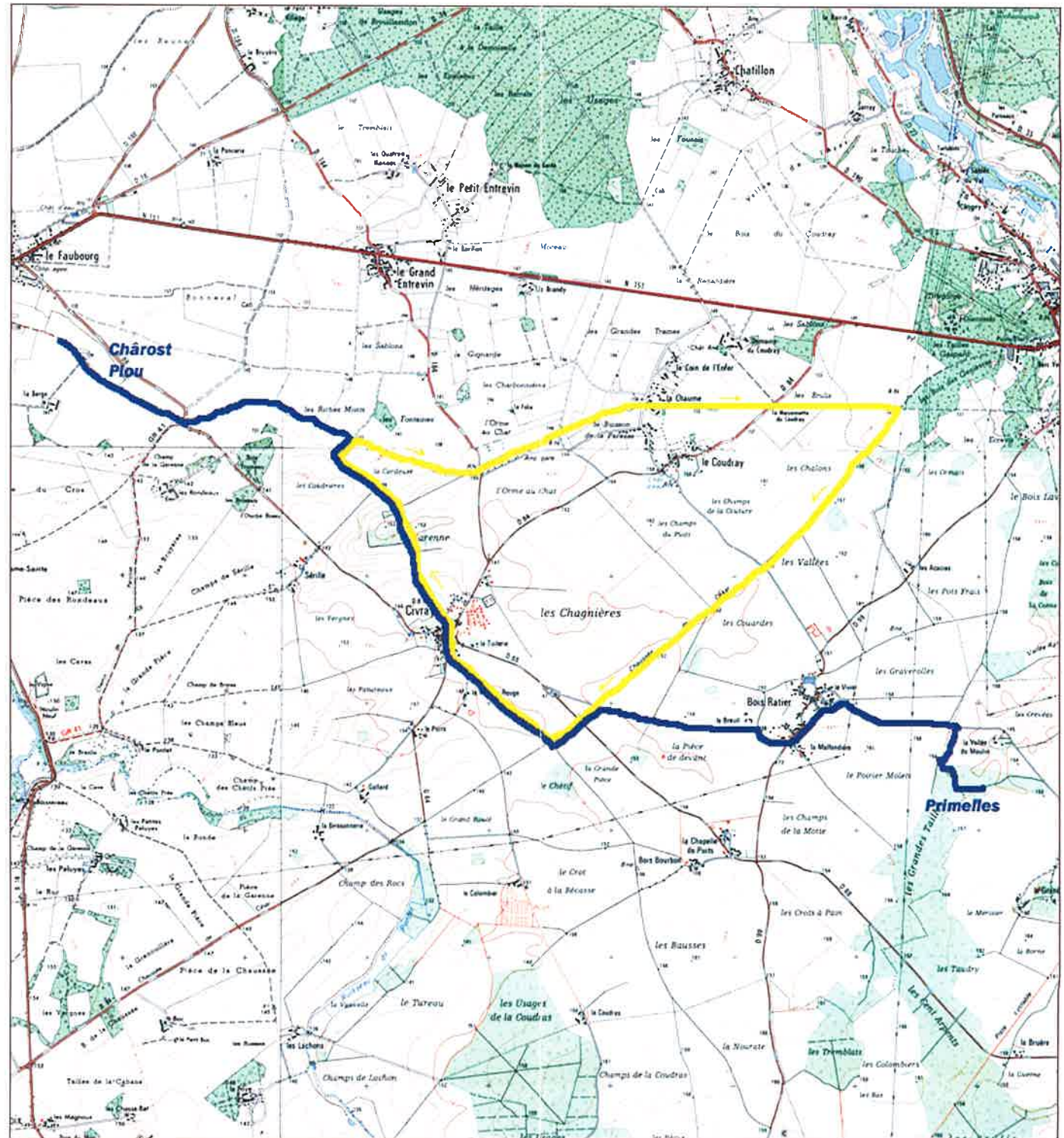
CIRCUITS de Randonnées

La commune vous propose un circuit pour découvrir sa forêt, sa faune, son église.

-  Circuit de la Chaussée de César (14 km)
Départ de la Place, près de la Mairie
-  Tour de la Communauté (70 km)
-  Tour du Canton (80 km)

Respectons La Nature...

- Faisons l'effort de :
- Rester sur les sentiers balisés
- Garder les animaux en laisse
- Respecter les cultures
- Être courtois avec les gens rencontrés
- Ne rien jeter (papier, déchets,...)
- Ne pas faire de feu en forêt
- Ne pas dégrader la flore
- Ne pas troubler la quiétude de la faune
- Respecter le balisage (panneaux)
- Signaler tout problème en Mairie



CIVRAY

Commune de 1000 habitants répartis entre cinq villages :
Civray Bourg, Le Coudray, Entrevins, Bois-Ratier
et La Chapelle du Puits.

Superficie : 4 086 hectares

Située en Champagne Berrichonne, près de Saint-Florent,
à vocation agricole,
les blés et les oléagineux étant les productions dominantes.

Civray abrite une entreprise de métallerie
et quelques artisans.

Un peu d'histoire...

SIVRAICO en 1163, puis SEVRAI LE CHAMPENOIS en 1228,
CIVRAY LE CHAMPENOIS en 1464, et enfin CIVRAY.

La paroisse était sous le vocable de Saint-Pierre.

La seigneurie paraît avoir été jointe à celle du Coudray.

La commune est traversée du Nord-Est au Sud-Ouest
par la Voie Romaine d'Avaricum à Ernodurum
(Saint-Ambroix).

Le Coudray

Ancienne seigneurie, le château (propriété privée),
dont subsistent encore des ruines importantes,
fut construit au XV^{ème} siècle par
Geoffroy du Puy dit MONIN,
chambellan du Duc Jean de Berry.

La commune est traversée par :

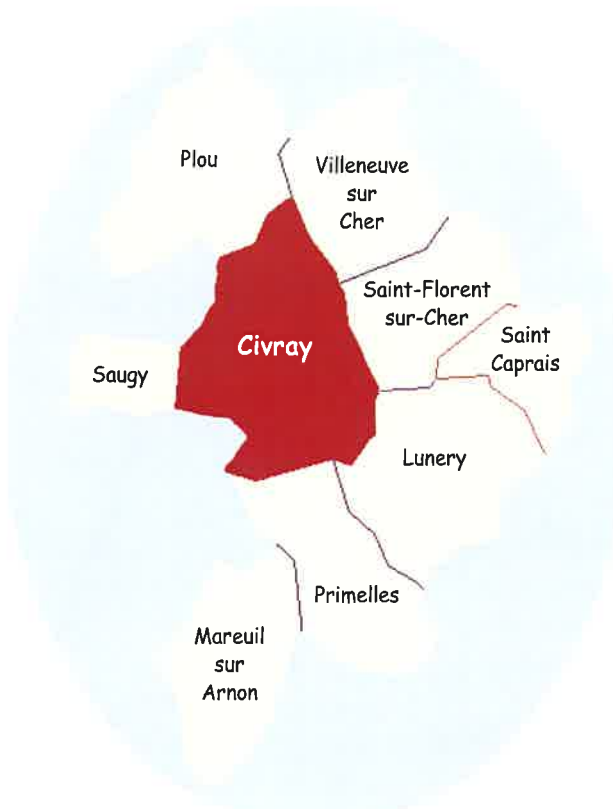
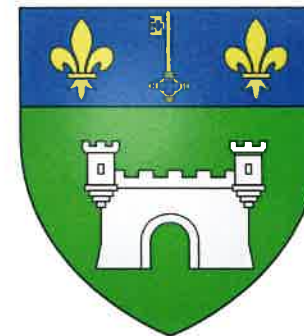


le GR 41 (chemin de grande randonnée) qui
relie les Monts Dore à la Sologne,

et



le GRP de Champagne Berrichonne.
(Boucle de 150 km)



FFRandonnée
www.ffrandonnee.fr



A la découverte
de

CIVRAY