

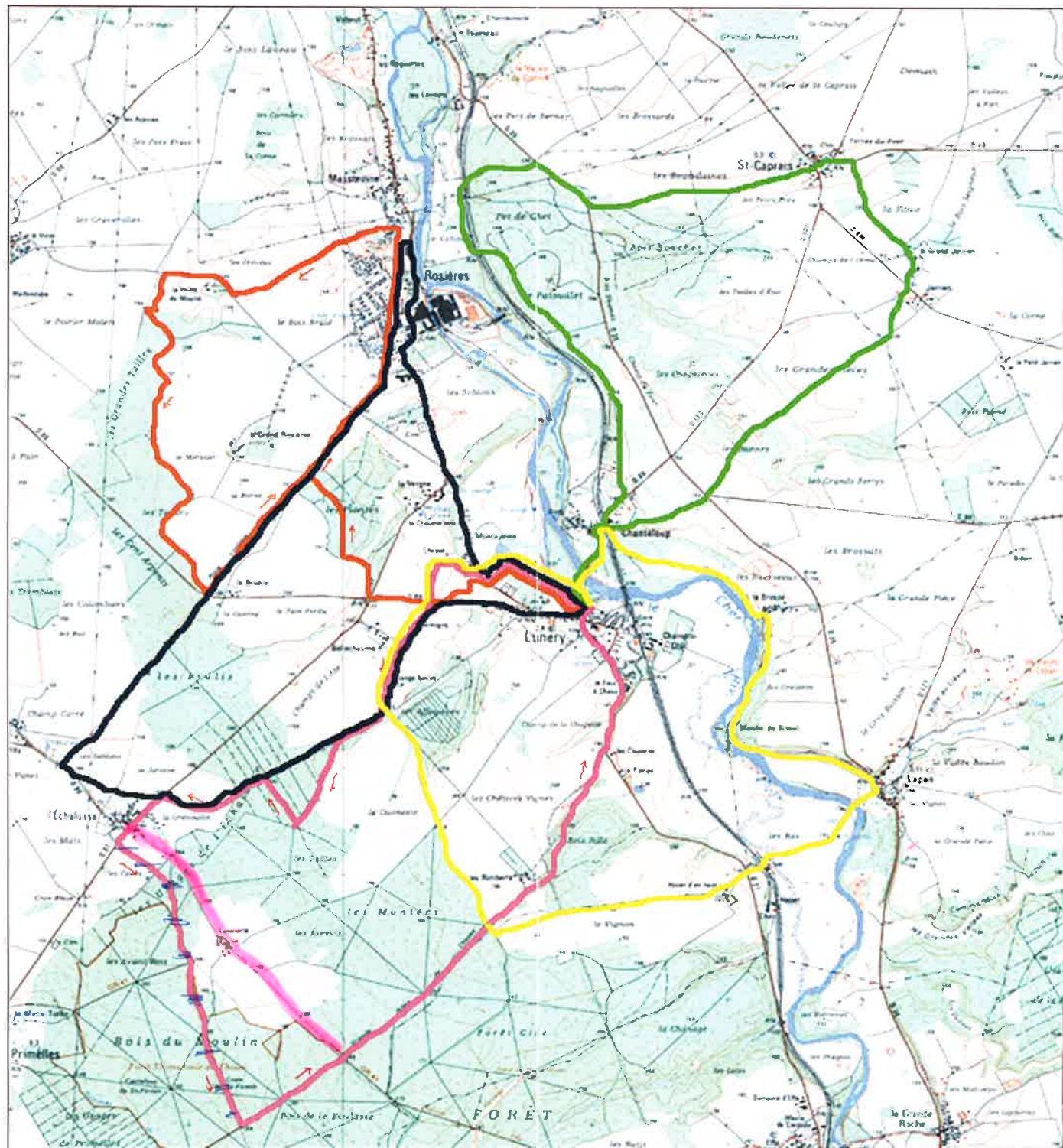
# CIRCUITS de Randonnées

La commune vous propose cinq circuits pour découvrir  
sa forêt et sa faune,  
son site protégé (Biotope du Patouillet),  
le Château des Rimberts (propriété privée)  
l'Église Saint-Albert à Rosières (1911),  
l'Église Saint-Privé à Lunery, les rives du Cher,  
sa cité ouvrière de Rosières, ses hameaux.

-  Circuit de Lunerette (14 km) Départ du Camping
-  Circuit de Rosières (15 km) Départ du Camping
-  Circuit des Rimberts (11 km) Départ du Camping
-  Circuit de La Bruère (14 km) Départ du Camping
-  Circuit du Patouillet (14 km) Départ du Camping
-  Tour de la Communauté (70 km)
-  Tour du Canton (80 km)

## Respectons La Nature...

Faisons l'effort de :  
Rester sur les sentiers balisés  
Garder les animaux en laisse  
Respecter les cultures  
Être courtois avec les gens rencontrés  
Ne rien jeter (papier, déchets,...)  
Ne pas faire de feu en forêt  
Ne pas dégrader la flore  
Ne pas troubler la quiétude de la faune  
Respecter le balisage (panneaux)  
Signaler tout problème en Mairie



# LUNERY

Dans la vallée verdoyante et touristique du Cher,  
à 2 heures 30 de Paris (par autoroute)  
jolie petite commune, bien équipée :  
calme, détente, loisirs.

Population : 1 500 habitants  
Superficie : 3 300 hectares

Terrain de camping en bordure du Cher  
pour s'adonner à la pêche ou au canoë

Vestiges du passé

Site protégé du Patouillet (flore et faune sauvages)

## Accueil

Café-Restaurant

Boulangerie

Epicerie

Agence postale

Pharmacie - Cabinets médicaux

Chambres d'Hôtes à La Vergne

Bibliothèque

## Loisirs

Tennis - Pétanque

Activités diverses (Gymnastique, danse, animations,...)

La commune est traversée par :

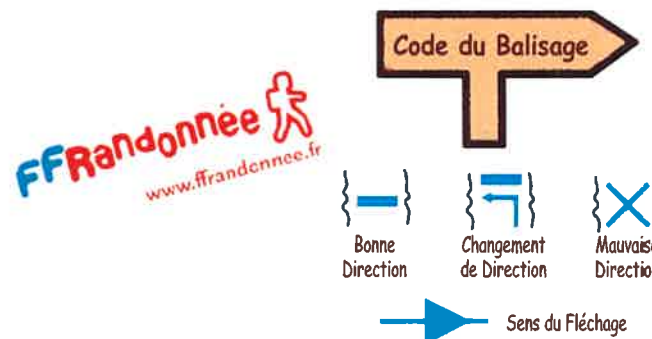
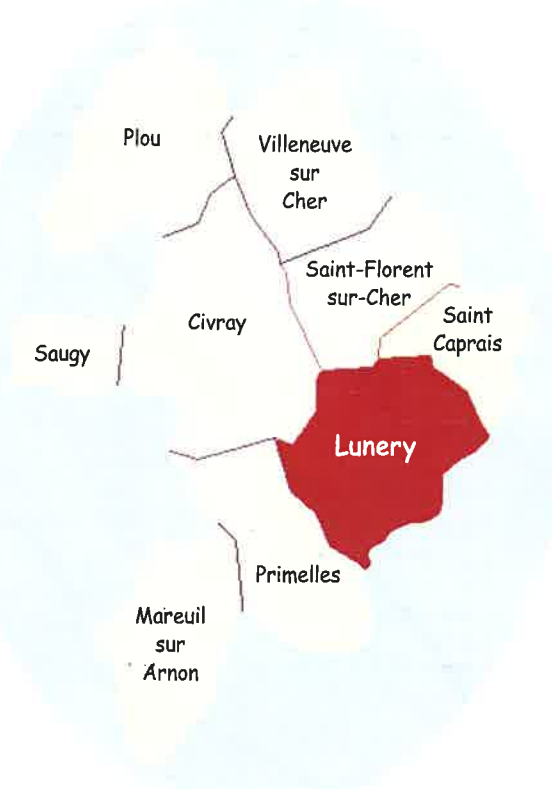


le GR 41 (chemin de grande randonnée) qui  
relie les Monts Dore à la Sologne,

et



le GRP de Champagne Berrichonne.  
(Boucle de 150 km)



A La découverte  
de

LUNERY