

Vie Municipale

Médaille de la Ville



Jeunesse

Adie



Vie associative

U.S.F. Judo

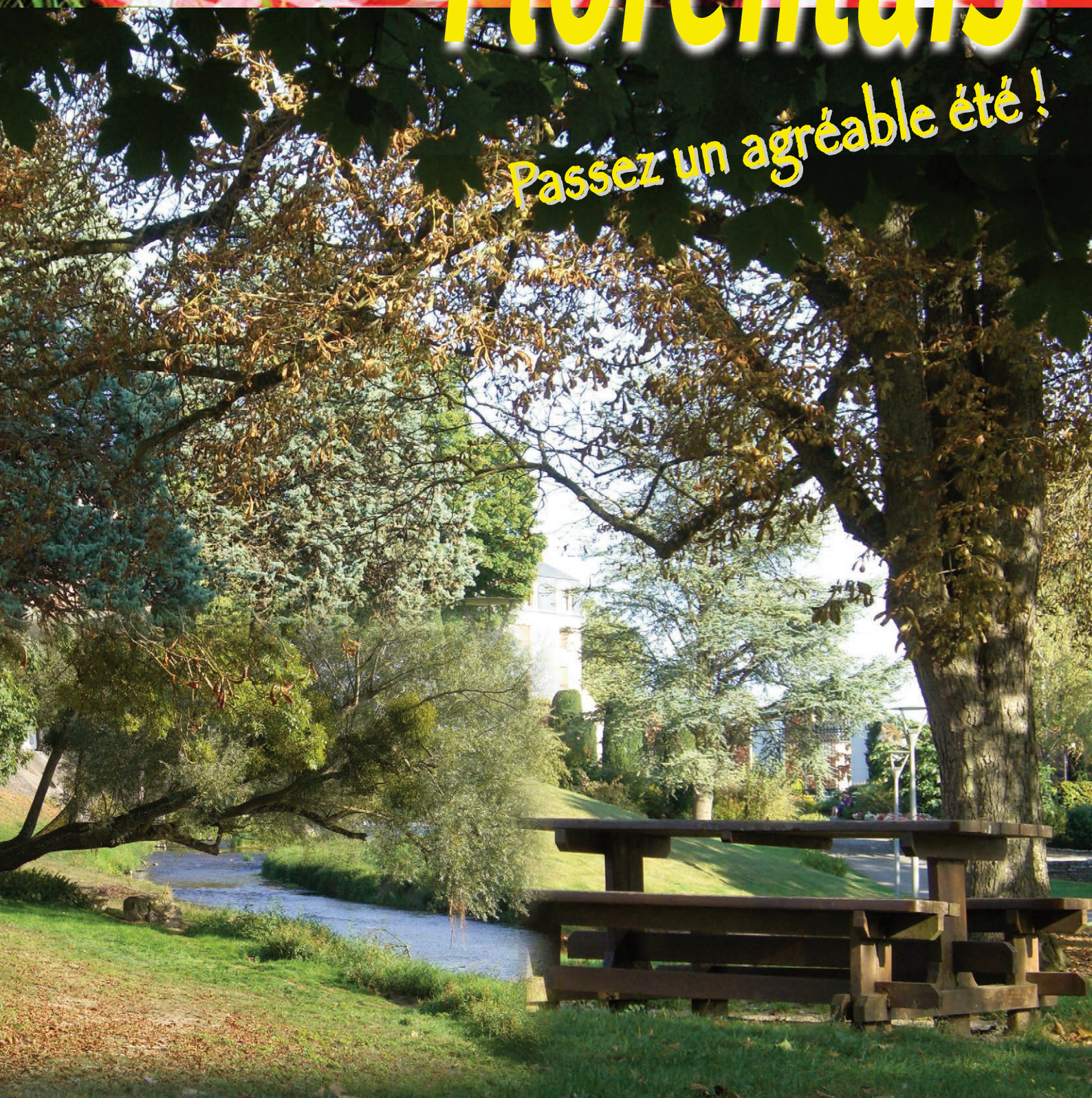


Le

N° 114 - juillet-août-septembre 2015

Florentais

Passez un agréable été !



Éditorial

Florentaises, Florentais,

Comme vous avez pu le lire dans les éditos précédents (voir édito du mois de mai), notre équipe municipale a dû se remettre au travail après une nouvelle baisse non prévue et très importante de la dotation de l'Etat pour équilibrer le budget de la commune.

La pression est telle qu'il a fallu non seulement se résoudre à augmenter la fiscalité mais aussi se contraindre à réduire les dépenses de la ville. Après plusieurs réunions de travail, nous nous sommes donc résolus à contre cœur à mettre en suspens nos chères Estivales.

Nous savons que les Estivales sont un rendez vous incontournables de l'été à Saint-Florent-sur-Cher pour les Florentais mais aussi dans les environs, c'est

pourquoi nous ferons de notre mieux pour les reprogrammer dès 2016.

D'ici là, nous continuerons de faire en sorte de maintenir une saison culturelle certes moins fournie que les années précédentes mais d'aussi bonne qualité.

Rendez vous donc du 28 Octobre au 1^{er} Novembre 2015 pour le festival Jeune Public avec pas moins de cinq spectacles au programme et des ateliers pour tous.

Passez un agréable été que vous ayez la chance de partir ou que vous le passiez ici.

"La culture, c'est ce qui demeure dans l'homme lorsqu'il a tout oublié". André Malraux



Kamal LEMKHAYER
Adjoint au Maire
de Saint-Florent-sur-Cher

PERMANENCE

**Tous les vendredis
Monsieur le Maire
assure une permanence
à la population :
de 8 h 45 à 10 h 30
en mairie,
sans rendez-vous.**

INFOS

RÉUNIONS DE QUARTIER

Comme chaque année la municipalité organise des réunions de quartiers pour mettre en place un échange entre les citoyens et les élus. Vous êtes tous les bienvenus.

- o Jeudi 17 septembre : salle Danièle Darrieux (Massœuvre) à 18 h
- o Lundi 21 septembre : salle Roseville à 18 h
- o Mardi 22 septembre : centre Louis-Aragon à 18 h
- o Jeudi 24 septembre : salle Salengro à 18 h

Sommaire

- Page 2 : Éditorial
- Page 3 : Vie Municipale
- Page 6 : Jeunesse
- Page 7 : Mission locale
- Page 9 : Les news de FerCher
- Page 10 : Expression
- Page 11 : Vie associative
- Page 13 : Vie associative et commerçante
- Page 14 : Cinéma le Rio



p. 6
Accueil de loisirs périscolaire

Couverture
Forum des associations



MENSUEL LE FLORENTAIS
Directeur de la Publication
Monsieur le Maire
Rédacteur, maquettiste, photos
Emilie Lemkahouen
Service Communication
Hôtel de Ville
Place de la République
18400 St-Florent-sur-Cher
02 48 23 50 00
www.ville-saint-florent-sur-cher.fr
Imprimerie
Centr'Imprim
36101 Issoudun cedex
Dépôt légal : Juillet 2015
Tirage : 3 660 exemplaires



VIE MUNICIPALE

Vie Municipale

CAR À PATTES...

...PÉDIBUS C'EST PARTI

Le 5 juin dernier, dans le cadre de la semaine du développement durable, nous avons expérimenté une première ligne de transport scolaire pédestre :

« Les Crots, Paul Vaillant Couturier, Avenue Dordain, écoles Dézelot »

5 enfants et 2 accompagnatrices ont assurés le circuit. Notre correspondant du Berry Républicain ainsi qu'un journaliste de France Bleu avaient pour l'occasion fait le déplacement. Les enfants étaient ravis ; il est vrai qu'un chaud soleil.. les accompagnaient.

Après une réunion de travail avec les familles, nous sommes dans la préparation de 2 autres lignes. Les parents non encore inscrits mais qui sont convaincus par ce moyen de transport innovant, écologique et bon pour la santé de nos enfants, peuvent toujours contacter :

le service scolaire au 02 48 23 50 26 ou Alain TABARD au 02 48 55 26 50

Parents, soyez rassurés, les accompagnateurs bénévoles sont couverts, en cas d'accident par l'assurance de la ville et les enfants par leur assurance scolaire.

Les accompagnateurs sont équipés d'un gilet de sécurité et les enfants portent un badge «car a pattes ». Nos partenaires sont l'ADEME (Agence de l'environnement) et la Région Centre Val de Loire.

Une charte de fonctionnement est signée par les familles volontaires. L'encadrement est sérieux et ce moment d'échanges et de partage au travers ces circuits pédestres, est fédérateur pour l'école

Le Maire Adjoint aux Transports et à l'Environnement - Alain TABARD



Le test du pédibus...

MOTION POUR ALERTE

LES POUVOIRS PUBLICS SUR LES CONSEQUENCES DE LA BAISSSE MASSIVE DES DOTATIONS DE L'ETAT

Les collectivités locales, et en premier lieu les communes et leurs intercommunalités, risquent d'être massivement confrontées à des difficultés financières d'une gravité exceptionnelle. Dans le cadre du plan d'économies de 50 milliards d'euros qui sera décliné sur les années 2015-2017, les concours financiers de l'Etat sont en effet appelés à diminuer :

- de 11 milliards d'euros progressivement jusqu'en 2017,
- soit une baisse cumulée de 28 milliards d'euros sur la période 2014-2017.

Dans ce contexte, diverses associations d'élus ont souhaité expliquer de manière objective la situation et alerter solennellement les pouvoirs publics sur l'impact des mesures annoncées pour nos territoires, leurs habitants et les entreprises mais aussi pour dénoncer cette amputation de 30% de nos dotations.

En effet, quels que soient les efforts entrepris pour rationaliser, mutualiser et moderniser l'action publique locale, les collectivités ne pourront pas absorber une contraction aussi

violente de leurs ressources.

En effet, la seule alternative sera de procéder à des arbitrages douloureux affectant les services publics locaux et l'investissement du fait des contraintes qui limitent leurs leviers d'action (rigidité d'une partie des dépenses, transfert continu de charges de l'Etat, inflation des normes, niveau difficilement supportable pour nos concitoyens de la pression fiscale globale).

La commune de Saint-Florent-sur-Cher s'associe à ces associations d'élus et rappelle que les collectivités de proximité que sont les communes et leurs intercommunalités sont, par la diversité de leurs interventions, au cœur de l'action publique pour tous les grands enjeux de notre société :

- elles facilitent la vie quotidienne de leurs habitants et assurent le « bien vivre ensemble » ;
- elles accompagnent les entreprises présentes sur leur territoire ;
- enfin, elles jouent un rôle majeur dans l'investissement public, soutenant ainsi la croissance économique et l'emploi.

La diminution drastique des ressources locales pénalisera à terme nos concitoyens, déjà fortement touchés par la crise économique et sociale et pourrait fragiliser la reprise pourtant indispensable au redressement des comptes publics.

En outre, la commune de Saint-Florent-sur-Cher estime que les attaques récurrentes de certains médias contre les collectivités sont très souvent superficielles et injustes.

C'est pour toutes ces raisons que le Conseil municipal, à l'unanimité, soutient les demandes des diverses associations d'élus :

- réexamen du plan de réduction des dotations de l'Etat,
- arrêt immédiat des transferts de charges et des mesures normatives, sources d'inflation de la dépense,
- réunion urgente d'une instance nationale de dialogue et de négociation pour remettre à plat les politiques publiques nationales et européennes impactant les budgets des collectivités locales.

DANGER SUR LA LIGNE SNCF

PARIS-MONTLUÇON

À la lecture du rapport DURON, il existe un risque de voir disparaître la ligne Paris-Montluçon et avec elle le devenir de notre gare de Saint-Florent-sur-Cher.

De nombreux Florentais, salariés, étudiants, retraités empruntent régulièrement cette ligne pour leur travail, leurs études, leurs loisirs.

Nous nous devons de défendre cette desserte et l'avenir de notre gare.

La SNCF se doit d'assumer ses missions de service public. Nous en appelons à la population Florentaise pour qu'elle se mobilise à nos côtés pour demander aux pouvoirs publics d'abandonner le côté néfaste de ce rapport.

La ligne Paris-Montluçon doit être sauvegardée car elle a été définie pour équilibrer le territoire.

Les élus de la majorité Florentaise mobilisés.

TRAVAUX

RÉALISÉS PAR LES SERVICES TECHNIQUES MUNICIPAUX



Création de places de parking sur espace vert rue Boris Vian.



Démolition des anciens sanitaires du camping et création sur la plateforme d'un espace de détente.



Démolition des anciens sanitaires dans la cour des salles Danielle Darieux pour création d'un massif floral, arbustif.



Le pavage et la création d'un muret avant réalisation d'un espace de détente sur le pont romain - quai du Cher.

Réfection du trottoir en grave rue de la faisanderie.

CLIN D'ŒIL

MÉDAILLE DE LA VILLE

Monsieur le Maire recevait le 4 juin en mairie, la société de décolletage Jacques-Cœur pour leur remettre la médaille de la ville.

En effet, cette société installée depuis peu à Saint-Florent-sur-Cher a reçu le trophée Performance en organisation de production, decerné à Lyon par Blaser Swisslube (entreprise spécialiste en huile de découpe).

Toutes nos félicitations.



TROPHÉE 2015

ÉLECTION DES ASSOCIATIONS

Participez à l'élection des associations de l'année !

La Municipalité souhaite valoriser le milieu associatif Florentais et mettre à l'honneur une association sportive et une association non sportive le vendredi **20 novembre 2015 à 18 h 00 salle Roseville.**

Une commission Sports-Animations déterminera l'attribution d'un trophée à ces deux associations selon les critères précis qui seront examinés sur une période de juin 2014 à juin 2015. La participation à ce challenge est uniquement basé sur le volontariat.

Les réponses (questionnaire envoyé aux associations par courrier) sont à transmettre en Mairie au Service Secrétariat Général pour le **10 juillet 2015**. Pour tout renseignement, veuillez vous adresser à M. Lambert.

Le gagnant se verra attribuer une location de salle gratuite pour son association.

Rencontres - Échanges - Détente

Octobre de la Flamboyance La semaine des aînés.

INSCRIVEZ-VOUS !

date limite le 12 octobre 2015

Aucune inscription ne sera acceptée après

Du 20 au 25 octobre 2015
Saint-Florent-sur-Cher

Rappel des conditions d'inscriptions :

* Exclusivement réservé aux retraités de la Ville de St Florent et leur conjoint (e)
* Etre âgé de 70 ans et plus

* Inscriptions auprès du Secrétaire du Centre Louis Aragon sur présentation d'une pièce d'identité et d'un justificatif de domicile

Centre Culturel Louis-Aragon
70 avenue Gabriel-Dordain
18400 Saint-Florent-sur-Cher
02 48 55 65 84
centrearagon@villesaintflorentsurcher.fr



IPNS - service communication - Hôtel de Ville - Saint-Florent-sur-Cher - 2015

CANICULE!

Lorsqu'il fait très chaud !

Passez du temps au frais,
Buvez beaucoup d'eau
sans attendre d'avoir soif,
réduisez les efforts physiques.



Suivi du Plan Départemental Climatique en faveur des personnes isolées

Conformément à la loi n° 2004-626 du 30 juin 2004 et du décret n° 2004-926 du 1er septembre 2004 relatifs à la solidarité pour l'autonomie des personnes âgées et handicapées isolées résidant à leur domicile.

Et si vous vous trouvez dans l'une des situations suivantes :

- les personnes âgées de 65 ans et plus,
- les personnes âgées de plus de 60 ans reconnues inaptes au travail,
- toutes les personnes adultes handicapées,

Vous avez la faculté, si ce n'est déjà fait, de vous faire inscrire sur le registre nominatif détenu par la Mairie afin que celle-ci puisse vous apporter un soutien en cas d'évènement climatique majeur.

Pour ce faire et étant donné que l'inscription est volontaire, il vous appartiendra de contacter le service Etat Civil - Affaires Générales de la Mairie au 02 48 23 50 00. Votre inscription sur ce registre peut également être formulée par un tiers.

Horaires de la Mairie :

Lundi : 9 h 00 - 12 h 00 / 13 h 30 - 18 h 00
Mardi : 8 h 30 - 12 h 00 / 13 h 30 - 18 h 00
Mercredi : 8 h 30 - 12 h 00 / 13 h 30 - 18 h 00
Jeudi : 8 h 30 - 12 h 00 / 13 h 30 - 18 h 00
Vendredi : 8 h 30 - 12 h 00 / 13 h 30 - 17 h 00

Mairie - Place de la République
18400 Saint-Florent-sur-Cher



IPNS - Hôtel de Ville - Saint-Florent-sur-Cher

MODIFICATION

PLAN DE CIRCULATION DU CENTRE VILLE

Une réunion de concertation avec les riverains aura lieu
le lundi 6 juillet 2015 à 18 h.
Rendez-vous sur le parvis de l'Église.

ARTUS INTERIM

DÉMÉNAGE

À compter du 17 août 2015, l'équipe de l'Agence ARTUS INTERIM CDD CDI (actuellement située au 1, rue du commerce) aura le plaisir de vous accueillir dans ses nouveaux locaux :

40 Avenue Gabriel-Dordain à Saint-Florent-Sur-Cher

Tél : 02 48 02 10 48

Horaires d'ouverture 8h-12h / 14h-18h du lundi au vendredi



Accueil ADO!

LA VILLE DE SAINT-FLORENT-SUR-CHER ORGANISE

Pendant les vacances

Horaires d'ouverture pendant les vacances scolaires :

lundi, mardi, jeudi et vendredi de 14h à 18h
et le mercredi de 13h30 à 18h00.

Fermé le lundi 13 et mardi 14 juillet.

Fermé du 17 août au 21 août.

Les activités :

ULM, graffiti, karaté, glisse bâche, paint ball maison, balade en vélo le jeudi 9 juillet, balade dans les bois, sortie à Bourges, activité manuelle, peindre la cuisine de l'accueil ado, diverses activités sportives.....

GRATUIT OUVERT À TOUS À PARTIR DE 11 ANS / FILLES ET GARÇONS
POUR TOUS RENSEIGNEMENTS ET INSCRIPTIONS

CONTACT ACCUEIL ADO 06 78 03 36 90



CC-BY-NC-SA/2015/07/10/11/12/13/14/15/16/17/18/19/20/21/22/23/24/25/26/27/28/29/30/31/32/33/34/35/36/37/38/39/40/41/42/43/44/45/46/47/48/49/50/51/52/53/54/55/56/57/58/59/60/61/62/63/64/65/66/67/68/69/70/71/72/73/74/75/76/77/78/79/80/81/82/83/84/85/86/87/88/89/90/91/92/93/94/95/96/97/98/99/100

ACCUEIL DE LOISIRS PÉRISCOLAIRE DÉJÀ LA FIN DE L'ANNÉE

Voilà les dernières activités qui ont été proposées du vendredi de 15 h à 16 h 30 : USF Pétanque, bricolage créatif, détente et bien être... Toutes ces activités proposés tout au long de l'année ont satisfait nos jeunes.

Rendez-vous l'année prochaine pour de nouvelles propositions.

Inscription au Service Accueil de Loisirs Périscolaire :

Rue Jules Ferry (près de la gare) - Tél : 02 48 55 31 52

Responsable : Marie-Noëlle Gravelet

Du lundi 24 août au vendredi 28 août 2015

De 8 h 30 à 12 h 00 et de 14 h 00 à 18 h 30

Pièces à fournir :

- N° CAF
 - Coordonnées de l'assurance responsabilité civile
 - Photocopie des vaccinations à jour
 - Numéro sécurité sociale
- Vous pouvez vous rapprocher du service pour plus de renseignements.



CLIS

LA VISITE CONTINUE...

La classe de CLIS a poursuivi ses visites chez les commerçants de Saint-Florent-sur-Cher.

En mars, les élèves se sont rendus chez Miss M. Ils ont habillé les mannequins avec l'aide et les conseils de Maryline. Ils ont appris à plier des pantalons et à étiqueter des vêtements.

Afin de clore ce projet, les élèves ont élaboré un " rallye intrus " (du 15 juin au 2 juillet), afin que leurs camarades de CP et CE1 de Dézelot 1 et toute autre personne intéressée, puissent s'associer à cette initiative ! Ainsi, les enfants ont caché dans les vitines des commerces participants, un objet insolite qui n'a habituellement pas sa place dans ce magasin... il fallait ouvrir l'oeil!

Un grand merci aux commerçants sollicités qui ont tous accepté de participer : *City coiff, Centre Optique, Séverine Fleurs, Miss M, Brin de nature, Sports et loisirs, Pro & cie, Bijouterie Jacquet et fils et Le palais d'or.*

Le rallye étant ouvert à tous les curieux, voici les objets, cachés dans les vitines, qu'il fallait retrouver :

- un jeu vidéo,
- un playmobil,
- un ballon de rugby,
- un livre,
- une montre,
- un croissant,
- une paire de chaussettes,
- un pot de colle
- et un jeu de cartes...



ÉCOLE DE MUSIQUE RENTRÉE

L'École de Musique reprendra son activité à partir du **lundi 14 septembre**.

Les inscriptions ou réinscriptions (obligatoires pour les anciens) auront lieu impérativement **le mercredi 2 et jeudi 3 septembre de 14 h 30 à 19 h 30 pour les anciens élèves et le vendredi 4 septembre de 16 h à 19 h 30 pour les nouveaux** élèves à l'école de Musique, rue Henri Aubrun (à côté de dézelot 1).

Les enfants sont acceptés à partir de 4 ans pour les classe d'Eveil et à partir de 7 ans pour les classes de formation musicale (niveau D1 à Moyen).

Disciplines enseignées : piano, guitare, accordéon, flûte, clarinette, saxophone, trompette, batterie, violon. Un ensemble de guitares et la classe d'orchestre fonctionnent chaque semaine. Un atelier chansons (7 à 14 ans) s'adressera aussi bien aux élèves de l'école de Musique qu'aux autres élèves ne voulant faire que cette activité au sein de l'école.

Nouveauté depuis 2 ans : classe Trombone - Tuba. (Avec instruments adaptés aux jeunes élèves). L'école peut louer les instruments pour le démarrage. N'hésitez pas...

Dans le cadre de la réforme des rythmes scolaires, l'école propose des activités de 15 h 25 à 16 h 25 (enfants pris dès la sortie des classes).

Les adultes désireux de s'initier ou de se perfectionner, sont bien évidemment les bienvenus. Pour des musiciens plus confirmés, il est possible de s'inscrire uniquement à l'Orchestre ou à l'ensemble de guitares.

L'École de Musique suit le programme officiel de la F.F.E.M. et présente ses élèves aux examens imposés par cette fédération en janvier et en juin.

Tout au long de l'année les élèves et leurs professeurs présentent des concerts dans différents lieux de la ville et participent musicalement aux manifestation organisées par la Ville de Saint-Florent-sur-Cher ou par les associations florentaises.

Les horaires des classes de formation musicale et d'éveil seront affichés les 2, 3 et 4 septembre à l'École de Musique. Venez vous renseigner.

Tarifs pour 2015 - 2016 : droit d'inscription annuel de 25 € par famille pour tous

Cotisations trimestrielles :

-Eveil :

- élèves de Saint-Florent-sur-Cher : 40 €

- élèves du Canton de Chârost : 46 €

- élèves hors du Canton de Chârost : 56 €

Formation Musicale, Atelier Chansons (seul) :

- élèves de Saint-Florent-sur-Cher : 46 €

- élèves du Canton de Chârost : 55 €

- élèves hors du Canton de Chârost : 63 €

Solfège + instrument :

- élèves de Saint-Florent-sur-Cher : 126 € (enfant), 167 € (adulte)

- élèves du Canton de Chârost : 150 € (enfant), 200 € (adulte)

- élèves hors du Canton de Chârost : 176 € (enfant), 234 € (adulte)

Orchestre ou ensemble de guitares : 36 € (pour tous)

Tarifs dégressifs pour plusieurs inscriptions par famille.

A l'inscription, il vous sera réclamé :

- le droit annuel d'inscription de 23 €, le 1^{er} trimestre,

- 3 enveloppes (format 114 X 162) au tarif en vigueur, 2 enveloppes (format 162 X 229) à 1,10 € par famille (et libellées à votre adresse)

et une photo d'identité **UNIQUEMENT POUR LES NOUVEAUX INSCRITS.**

Aucune inscription ne sera prise sans ces documents.

Pour tous renseignements et informations sur les tarifs hors commune, vous pouvez vous adresser à A.M.DEVILLE (directrice)

au 06 03 22 52 81

ADIE

ASSOCIATION POUR LE DROIT À L'INITIATIVE ECONOMIQUE



L'association ADIE accompagne et finance grâce à des microcrédits la création de petites entreprises ; ainsi que leur développement si l'activité à moins de 5 ans. L'ADIE aide particulièrement les personnes qui n'ont pas accès au prêt bancaire et les personnes sans emploi. L'ADIE finance tout types d'entreprises (Auto-entreprise, EURL, SARL, etc.) dans tout type d'activités (commerce, artisanat, agriculture, service, etc.). L'ADIE accorde des microcrédits jusqu'à 10 000 € pour financer des dépenses liées à l'activité de l'entreprise : véhicule, matériel, fond de commerce, marchandise, trésorerie, etc.

L'ADIE accorde également des prêts jusqu'à 3000 € à des personnes qui souhaitent passer leur permis de conduire ou bien s'acheter une voiture afin de favoriser leurs recherches d'emplois ou bien pour se maintenir dans un emploi salarié.

Pour tout renseignement, n'hésitez pas à contacter Aurélie BUFFAULT, conseillère ADIE, en charge du département du Cher et de l'Indre :

09 69 328 110
ou 06 16 17 40 35
36 rue Paul Verlaine
18000 BOURGES
www.adie.org



Le mini-bus de l'Adie sur le marché florentais

MINI CONCERT

RELAIS ASSISTANTS MATERNELS

Dans le cadre de l'atelier d'éveil musical du RAM, trois jeunes lycéens ont concocté un mini concert. Les enfants et les assistantes maternelles ont entendu des morceaux de musique joués à la guitare, à la vielle à roue et également du chant. A la fin de la séance, chacun a pu essayer les instruments de musique.



Concert pour les petits

RYTHMES SCOLAIRES

**MODIFICATION
À SAINT-FLORENT-SUR-CHER
RENTREE 2015-2016**

La municipalité après plusieurs mois d'études et de concertation confirme la modification des rythmes scolaires à la rentrée de septembre 2015, validée lors du Conseil d'école extraordinaire du 9 avril 2015, selon les modalités suivantes :

Horaires de classes :

- Ecoles primaires :
- o lundi et mardi 8h30 – 12h00 et 14h00 – 16h00
- o mercredi 8h30 – 12h00
- o jeudi et vendredi 8h30 – 12h00 et 14h00 – 15h15
- Ecoles maternelles :
- o lundi, mardi, jeudi et vendredi 8h40 – 11h40 et 13h30 – 15h45
- o mercredi 8h40 – 11h40

Transports scolaires :

- Les horaires des transports scolaires seront modifiés afin que les enfants puissent rentrer chez eux dès la fin des cours chaque jour.
- L'accès à ses transports est limité en nombre de places pour des raisons de sécurité. Les familles les plus proches de l'école ne seront pas prioritaires.
- Ce transport est gratuit.
- Dès la prochaine rentrée l'organisation de plusieurs lignes de Car à Pattes (Pédibus) seront mises en place afin de permettre aux enfants de rejoindre l'école à pieds accompagnés d'adultes.

Horaires du restaurant scolaire : 12h00 - 14h00 / sans restauration le mercredi midi

Dans le cadre de l'accueil périscolaire :
Les NAP (Nouvelles Activités Périscolaires) payantes seront mises en place à l'accueil périscolaire, le jeudi et le vendredi de 15h15 à 16h45 (forfait tarif : 1h30 d'activité facturée au prix d'une heure)

Ecoles maternelles : les enfants partiront de l'école à la fin des cours.

Accueil Périscolaire payant pour les élèves des écoles primaires extension des heures d'ouverture :
o Le mercredi matin de 7h à 8h30 ;
o Le soir à la fin de la classe le lundi et le mardi de 16h à 18h30, le jeudi et le vendredi de 15h15 à 18h30.
Inscriptions : du lundi 24 août 2015 au vendredi 28 août 2015 de 8h30 à 12h00 et de 14h00 à 18h30. Les tarifs de l'accueil périscolaire seront décomptés à la demi-heure.

Commission de suivi:
Il sera mis en place dès le dernier trimestre 2015 une instance de suivi de l'ensemble des partenaires : parents d'élèves, enseignants, personnel municipal et élus afin de faire l'analyse de l'application.

Contact mail : affaires.scolaires@villesaintflorentsurcher.fr
à l'attention de Mireille Boucher ou tel : 02 48 23 50 18

IPNS - service communication - Hôtel de Ville Saint-Florent-sur-Cher - 2015

Bébés lecteurs

Animation gratuite de 11h à 11h20

Mercredi 8 Juillet 2015

Samedi 11 Juillet 2015



Plongez dans l'univers des livres pour les tout-petits



Médiathèque municipale
19 rue François Pavillard—18400 Saint-Florent-sur-Cher
02 48 55 26 83
E-mail : mediatheque@villesaintflorentsurcher.fr
Site : www.mediathequesaintflorentsurcher.fr

MÉDIATHÈQUE MUNICIPALE

La médiathèque municipale sera fermée du 1^{er} au 22 août 2015. Pour ne pas pénaliser les adhérents, il sera possible de doubler les prêts habituels de documents (livres, revues, CD, DVD, jeux de société) sur chaque carte d'adhérent dès le 15 juillet 2015. Pour mémoire, une boîte aux lettres située sur le côté du bâtiment peut recevoir les retours de documents (sauf les jeux de société) lors des fermetures de la médiathèque.

A l'initiative de la mairie de Saint-Florent-sur-Cher et

proposé par l'organisme A2 Formation

Formations réalisées avec le concours
financier de la Région Centre



**Demandeurs
d'emplois
&
salariés
uniquement**

VISA BUREAUTIC

Gérer son ordinateur au quotidien
Saisir et mettre en forme des documents :
Lettre, rapport, tableau, graphique
Concevoir et réaliser un diaporama

VISA INTERNET

S'informer sur le web
Utiliser la messagerie électronique
Communiquer via internet

VISA 3 EN 1

Français :
Réactualiser ses connaissances en
orthographe, grammaire et conjugaison ...
Mathématiques :
Acquérir les connaissances de base, techniques
de calculs, raisonnement...
Logique :
Se repérer dans l'espace et le temps ...

Venez à l'information collective
Le jeudi 24 septembre 2015

A 17 heures

Auditorium, rue Henri-Aubrun à Saint-Florent-sur-Cher
(derrière le centre Aragon)

Pour tout renseignement

A2 Formation
02 48 23 48 48



Avec le concours financier du Conseil Régional du Centre-Val de Loire

Elaborer un projet professionnel

Saint-Florent-sur-Cher



Formation rémunérée

Ouverte aux demandeurs d'emploi engagés dans une démarche d'insertion
professionnelle et/ou d'accès à une formation qualifiante

Objectifs

- > Elaborer un projet professionnel en fonction du territoire, découvrir des métiers,
- > Identifier un projet professionnel réaliste adapté à ses compétences, aptitudes et potentialités ainsi qu'aux réalités du marché du travail
- > Travailler sur « l'image de soi », le « savoir être » et le « savoir faire »

Si vous êtes intéressé (e), une information collective, suivie par des entretiens individuels, aura lieu le :

Jeudi 3 Septembre 2015 à 9 heures - À la Mission locale
75 avenue Gabriel Dordain à Saint-Florent-sur-Cher

La Formation débutera le Lundi 14 septembre 2015 et se terminera le vendredi 4 décembre 2015

**PRESCRIPTION
OBLIGATOIRE
SOIT PAR LA
MISSION LOCALE,
POLE EMPLOI OU
CAP EMPLOI.
AUCUNE
EXPERIENCE N'EST
OBLIGATOIRE**

Pour tous renseignements

I.F.R.E.P Châteaurooux
23 boulevard de la Valla
36000 CHATEAUROUX
☎ 02.54.61.34.60
✉ secretariat.ifrep@orange.fr

Claire ACKER
(formatrice référente de l'action)
☎ 06.33.44.23.15
✉ cacker.ifrep@orange.fr

INSCRIPTION auprès de la

MISSION LOCALE
De SAINT FLORENT sur CHER
☎ 02.48.23.21.23

**CHAMPIONNATS DE FRANCE
DES JEUNES 2013**
du 9 au 12 juillet
Plan d'eau de
MAREUIL-SUR-ARNON
Région centre (18)



Tentez l'aventure!

RELEVÉ DES COMPTEURS D'EAU

La population est informée que le Service Intercommunal des Eaux effectuera le relevé annuel des compteurs



À PARTIR DU LUNDI 24 AOÛT 2015

Il est demandé aux abonnés de réserver le meilleur accueil aux agents et de dégager les regards des compteurs pour faciliter le travail.

En cas d'absence, une carte de relève sera déposée dans la boîte aux lettres. Le non retour de cet avis expose l'abonné à une estimation majorée de sa consommation.

Les agents releveurs se présentant au domicile des abonnés sont munis d'un justificatif d'identité administrative, document qu'ils peuvent présenter à toute demande.

PISCINE INTERCOMMUNALE DE SAINT-FLORENT-SUR-CHER

à compter du **LUNDI 6 JUILLET 2015**

HORAIRES D'OUVERTURE VACANCES D'ÉTÉ

LUNDI	Fermée le matin / 14H00 - 19H15
MARDI *	9H00 - journée continue - 19H15
MERCREDI *	9H00 - journée continue - 19H15
	* Aménagement du bassin pour les petits de 10 h 00 à 12 h 00
	* 2 lignes d'eau réservées aux nageurs de 12 h 00 à 14 h 00
JEUDI	9H00 - 12H00 / 14H00 - 19H15
VENDREDI	9H00 - 12H00 / 14H00 - 19H15
SAMEDI	**9H00 - 10H00
	**4 lignes d'eau réservées aux nageurs Adultes
	10H00 - 12H00 / 14H00 - 18H00
DIMANCHE	9H00 - 12H45 / Fermée l'après midi

L'évacuation du bassin se fait ¼ d'heure avant l'horaire indiqué



INFO

La piscine sera fermée les Mardi 14 juillet et Samedi 15 août

La vidange du bassin aura lieu
du Lundi 31 août au Dimanche 6 septembre

Lunery

Mardi 14 juillet : au programme

- 9h30 : Marche du Club de Gym séniors (10 km)
- 16h30 : Spectacle Cabaret « Sugar Kane »
(salle des fêtes de Lunery)
- 21h00 : Bal populaire avec Kristy Bell
- 22h30 : Retraite aux flambeaux
- 23h00 : Feux d'artifice sur les bords du Cher

Marche semi-nocturne - samedi 29 août

Organisée par le Comité des Fêtes de Lunery



**BROCANTE
DE ROSIÈRES
DIMANCHE 20 SEPTEMBRE 2015
DE 6 H À 18 H**



**Restauration sur place
Moules frites**

Emplacement : 1 € le mètre

Organisée par le Comité des Fêtes de Rosières

Chemin du Grand Rosières - 18400 LUNERY
Renseignements : 02 48 68 97 14 ou 02 48 68 98 57

CONSEIL MUNICIPAL / COMPTE RENDU DU 28 MAI 2015

Le compte rendu est disponible dans son intégralité en mairie et sur le site internet de la ville www.ville-saint-florent-sur-cher.fr

1. Adoption du compte rendu de la séance précédente
2. Informations du Maire
3. Budget 2015 – Modifications de crédits
4. Budget 2015 – Subvention versée à l'Union Sportive Florentaise (USF) dans le cadre de la convention 2014-2016
5. Budget 2015 – Subvention versée à Saint Florent Culture dans le cadre de la convention 2013-2015
6. Budget 2015 – Admission en non valeur d'un produit irrécouvrable de 2014
7. Avenant n° 1 au marché de mise en exploitation des installations de chauffage conduite et entretien courant des installations de chauffage production d'eau chaude (adoucisseur compris) ventilation et installation de gaz dans les bâtiments communaux
8. Rénovation de l'éclairage public – Participation communale
9. Prise en charge des frais d'acquisition d'une borne de puisage par une société
10. Cinéma Le Rio – Mise en place d'une tarification pour la Fête du Cinéma
11. Cinéma Le Rio – Application d'un tarif unitaire pour les collectivités, les sociétés et les comités d'entreprise
12. Projet éducatif territorial (PEDT)
13. Vente d'un logement HLM
14. Rétrocession de la Rue de la Solidarité par le Conseil départemental et transfert dans le domaine public communal
15. Dénomination d'une voie communale
16. Transfert de la compétence « Infrastructures de recharge nécessaires à l'usage de Véhicules électriques et hybrides rechargeables » à la Communauté de Communes FERCHER Pays Florentais
17. Modifications des statuts du Syndicat Départemental d'Energie du Cher
18. Délégations au Maire en vertu de l'Article L 2122-22 du Code Général des Collectivités Territoriales : Néant

EXPRESSION DES GROUPES DE L'OPPOSITION / GROUPE " NOUVEL ESSOR POUR SAINT FLORENT "

SUBVENTION U.S.F 2015 : AVIS EXPRIMÉ LORS DU CONSEIL MUNICIPAL DU 28 MAI 2015

Nous sommes conscients que l'élaboration du budget a été réalisée dans un contexte particulièrement délicat. Marc Jacquet l'a très bien expliqué lors des précédentes séances.

Il est donc normal que tout le monde participe aux économies.

Les subventions données aux associations étaient de 255 k€ en 2014. Elles seront de 214 k€ pour 2015 soit une diminution de 41 k€ correspondant à - 16 %.

La subvention de l'USF était de 48 k€ en 2014. Elle sera de 35.5 k€ en 2015 soit une diminution 12.5 k€ correspondant à - 26 %.

A elle seule, avec la diminution de sa subvention de 12.5 k€, l'USF participe à 1/3 de la diminution de l'ensemble des subventions aux associations (12.5 k€ /41k€).

L'USF représente 1300 personnes. Ces 1300 personnes sont des bénévoles. Ces 1300 personnes mettent leur temps libre et leur passion au service du sport tous les week-end et pour certains la semaine également. Ces 1300 personnes représentent la ville de Saint-Florent-sur-Cher dans le département, la région et même la France pour certaines sections. Ces 1300 personnes font vivre le tissu associatif sportif de Saint-Florent-sur-Cher

Cette baisse importante de la subvention risque de pénaliser des sections et de décourager une partie de ces 1300 bénévoles.

En conclusion, nous sommes d'accord pour que l'USF participe aux économies, mais nous jugeons cette baisse trop importante.

Nicole Progin - Joël Voisine - Marinette Robert
Philippe Charrette - Monique Leprat

VIE ASSOCIATIVE

Vie Associative

Balade en canoë à Saint-Florent sur cher

Randonnée avec navette : (descente libre sans encadrement)	Durée	Tarif
Lunery - Saint florent	1/2 journée	12 €/ pers
Chateauf - Saint Florent	journée	20 €/ pers

Location sur place :		
	1h	5 €/pers
	1/2 journée	12 €/pers
	journée	20 €/pers

Renseignements et réservations :
Canoë-Kayak Florentais - ckflorentais@sfr.fr
06.24.24.05.27
N'hésitez pas à laisser un message avec vos coordonnées



DONNEURS DE SANG COLLECTE



L'association E.F.S (Établissement Français du Sang) et l'association des Donneurs de Sang, organise

le 24 août de 7 h 30 à 11 h 30,

une collecte de sang qui se déroulera salle roseville. Malgré les vacances, tous, comptent sur votre présence, les malades ont besoin de vous.

BODY TAEKWONDO RENTÉE



Venez vous détendre en musique tout en tonifiant vos abdos, fessiers, taille, poitrine en adhérant au club de Saint-Florent Body Taekwondo. Ouvert à tout public adulte à partir de 16 ans, le Body Taekwondo est un sport de loisirs, sans contact et qui ne demande aucune connaissance des arts martiaux.

Ceci bien évidemment sous la direction d'un professeur diplômé d'état.

Inscriptions Le Lundi 7 septembre 2015 de 18 H à 20 H

Petite salle de Roseville - Saint-Florent-sur-Cher

Certificat médical obligatoire à l'inscription

Renseignements :

E-mail : stflorent.bodytaekwondo@hotmail.fr

Tél : 06 03 86 42 99 – 07 82 70 74 93

SAINT-FLORENT-SUR-CHER PARC DU CHATEAU DIMANCHE 23 AOÛT 2015

13^È BROCANTE

De 6h00 à 19h00

(Accès par la rue Felix PYAT)

Organisée par l'U. S. F. FOOTBALL.

2 € le mètre linéaire façade



Règlement intérieur de la brocante envoyé par mail sur demande

Inscriptions et renseignements
02 48 55 08 98 ou 06 46 13 89 01
Buvette et restauration

U.S.F. TENNIS RENTÉE 2015-2016



La saison va bientôt toucher à sa fin...

La nouvelle année sportive promet d'être d'un excellent cru. En effet, depuis quelque mois l'U.S.F. TENNIS a recruté un deuxième moniteur, Sébastien, qui vient en plus de Loïc (notre actuel moniteur Brevet d'État). Ils assureront donc les cours enfants et adultes dès la rentrée. La cerise sur le gâteau sera la nouvelle salle multi sports de St Caprais avec ses 3 courts couverts qui est opérationnelle et magnifique...

Alors n'hésitez plus à venir nous rejoindre...

Les Inscriptions auront lieu au Club House de l'USF Tennis, stade Albert Soubiran (dans l'île)

> Le samedi 29 Août 2015 de 10 h à 12 h et de 14 h à 16 h

> Le Samedi 30 août 2015 de 10 h à 12 h

le vendredi 04 Septembre de 18 h à 20 h

Pour tous renseignements complémentaires :

M. Rousset Patrice, 07-77-67-19-76 - rousset.patrice@neuf.fr

U.S.F GYMNASTIQUE

Les inscriptions pour la saison 2015/2016 auront lieu au gymnase Pierre Mendès France :

le samedi 5 septembre de 14 h à 18 h.

Vous pouvez retrouver toutes les informations utiles sur le blog : usf-gymnastique.over-blog.fr et sur la page Facebook du club : <http://www.facebook.com/usfgymnastique>

U.S.F JUDO SAISON 2015-2016

Pour la saison 2015/2016 les cours du mardi, mercredi et vendredi seront assurés par Gregory Marcuzzi.

HORAIRES DES COURS:

Mardi :

17 h 30 à 18 h 30 / Pré-poussins

18 h 30 à 19 h 30 / Poussins Benjamins & Cadets

Mercredi :

17 h 00 à 18 h 00 / Baby's judo

18 h 00 à 19 h 00

Seul les judokas en compétition

Vendredi :

17 h 30 à 18 h 30 / Pré-poussins

18 h 30 à 19 h 30 / Poussins Benjamins & Cadets

Le 16 Juillet 2015:

Au Dojo Municipal une initiation au judo de 10 h 00 à 12 h 00 et de 14 h 00 à 16 h 00, présentée par Ludovic LEBOULES

Championnat Régional de Judo :

Les judokas se sont bien battus le club est très fière. Bravo à eux !

DORANGEVILLE Melanie : 1^{er} place

ORLY Simon : 2^{ème} place

BRANGER Stan : 4^{ème} place



Les petits judokas

CHORALE VICUS AUREUS LE DVD EST ARRIVÉ !

La chorale Vicus Aureus a terminé sa saison par deux concerts de printemps à :

- la basilique de Neuvy Saint-Sépulcre (Indre) dans le cadre du Printemps Choral organisé par la chorale A Capella de Neuvy/Cluis avec la participation de l'Atelier de Quat' Sous d'Ardentes.

- Asnières les Bourges avec le Kiosque à Musique qui fêtait ses 20 ans.

Afin de reprendre des forces les choristes se sont offert un voyage à Paris pour assister au concert "Élévation" dans la toute nouvelle salle de la Philharmonie.

Dès la rentrée, qui sera le

Vendredi 4 septembre 2015 de 19 H à 21 H

Salle Danielle Darrieux à Massoeuvre

Vicus Aureus reprendra les répétitions pour son prochain spectacle au Centre Louis Aragon.

Samedi 14 et Dimanche 15 novembre 2015.

Vous avez aimé le Concert Cabaret "J'ai la Mémoire qui Chante" ! Vous apprécierez le nouveau répertoire, agrémenté de clips vidéo dans lesquels les choristes n'hésitent pas à se mettre en scène. De la bonne humeur en perspective !

Les choristes florentais

chanteront : Cabrel, Renaud, Voulzy, Goldman, Jonasz, Fugain, Lama entre-autres.

Il n'est pas trop tard pour venir les rejoindre.

Venez les rencontrer lors du Forum des Associations,

le Dimanche 13 septembre 2015.

A cette occasion vous découvrirez le DVD du concert cabaret "J'ai la Mémoire qui Chante les années 50", un spectacle qui avait attiré près de 900 spectateurs lors des 2 représentations données en février 2014. Dès maintenant, vous pouvez vous procurer cet enregistrement en les contactant :

- par téléphone au 06 08 67 59 20
ou au 06 03 86 42 99

- en venant le vendredi de 19 h à 21 h Salle Danielle Darrieux à Massoeuvre

- sur le site : www.chorale-vicusareus.fr



CLIN D'ŒIL

Ils s'étaient promis de se retrouver en 2015 pour la Fête des Voisins de la rue Paul Langevin. Ils se sont donc réunis le samedi 6 juin pour cette occasion, en présence de Monsieur le Maire. Toujours avec le même dynamisme du couple Dartier, ils ont commencé la journée par l'apéritif suivi du déjeuner préparé par tous. En guise de digestif, partie de boule et jeux divers... puis dîner jusqu'à la tombée de la nuit.



SAINT-FLORENT CULTURE RENTÉE DES ATELIERS

ART FLORAL :

> réunion de rentrée : mardi 15 septembre 2015 à 20 h - petite salle Roseville.

> reprise des cours : mardi 22 septembre 2015 à 20 h - salle Salengro.

contact : 02 48 55 38 18 Eliane Melon

CALLIGRAPHIE :

> reprise des ateliers libres : lundi 7 septembre 2015 à 15h-salle D.Darrieux.

> reprise des stages : samedi 19 septembre 2015 à 10h-salle D.Darrieux.

contact : 02 48 55 15 68

CARTONNAGE :

> réunion d'information et inscription jeudi 3 septembre 2015 à 19 h - salle Roseville 1^{er} étage.

> reprise des cours : lundi 7 septembre 2015 à 14 h 30 salle Roseville 1^{er} étage.

contact : 06 18 96 70 59 Marie-Anne Cousin

POTERIE :

> reprise des cours : lundi 7 septembre 2015 à 14 h - salle Salengro.

contact : 02 48 55 38 18 Eliane Melon

THEATRE ENFANTS ET ADULTES :

> inscriptions : dimanche 13 septembre 2015 de 10 h à 18 h au Centre Aragon lors du Forum des Associations.

> reprise des cours : mercredi 9 septembre 2015 à 14 h - centre Aragon pour les habitués et le mercredi 16 septembre 2015 à 14 h centre Aragon pour les nouveaux inscrits.

contact : 06 66 63 48 34 Magali
02 48 55 31 82 Marie Lasne



USF GYM VITALITE

Saison 2015/2016

Gym Tendance

Step Lia Fitness

Abdos/Fessier

Gymnase Serge Faure

Le lundi de 18h30 à 20h

Le vendredi de 18h30 à 19h30



Dojo

Maurice Baquet

Cours séniors

Le lundi

16h30/17h30

Renforcement musculaire

Pilates Gym posturale



Dojo Maurice Baquet Le jeudi 15h45/16h45

Pour plus de renseignements adressez vous aux heures et lieux indiqués.

Début des cours et inscriptions: LUNDI 7 SEPTEMBRE 2015



ÉCOLE DE DANSE AMICALE LAÏQUE



De jolies danseuses

“ Tous les enfants devraient pouvoir découvrir et pratiquer l'art de la danse apprendre à dire les choses avec leur être, quand on a dansé, on est plus jamais pareil. ”

Les nouveaux élèves (filles et garçons) pourront s'inscrire :
samedi 5 septembre 2015 : de 10 h à 12 h 30 / de 14 h à 16 h 30
Salle Gilbert Canova (école primaire Dézelot 1)

Les enfants sont répartis dans différentes classes en fonction de leur âge et de leur niveau : - éveil dès 5 ans / initiation de 6 à 7 ans
- danse classique et danses collectives de caractère à partir de 8 ans.

Renseignement :

02 48 55 32 27 le samedi de 10 h à 17 h

02 48 55 11 97 au heures des repas

Un cours d'essai sera offert aux enfants désireux de découvrir la danse. Les cours sont assurés le samedi matin et après-midi.

SAINT FLORENT SUR CHER

BROCANTE

DIMANCHE 6 SEPTEMBRE 2015

PLACE DE BELLEVUE

INSCRIPTIONS A PARTIR DE 6H30

Restauration sur place

Renseignements : 06 66 48 68 13



CLUB DES SÉNIORS

QUOI DE NEUF ?

Le mercredi 03 juin, le Club des Seniors, présidé par Madame Lubin, s'est rendue à l'EHPAD de Saint-Florent-sur-Cher pour offrir le dessert aux résidents à l'occasion de la fête des Mères. La Directrice, Madame Rouquette, a salué une nouvelle fois l'investissement et la générosité de cette association au profit de l'établissement, preuve que l'entrée en institution ne signifie pas que les personnes se retrouvent oubliées du monde extérieur.



Les membres du club des séniors et M^{me} Rouquette

La ville de SANTORIN, son merveilleux panorama sur le volcan et les îlots de l'archipel sans oublier le coucher du soleil à vous couper le souffle, PAROS célèbre pour son marbre blanc, son petit port de Naousa et son musée des miniatures, DELOS île sacrée d'Apollon et son site archéologique d'une grande richesse avec sa terrasse des lions, MYKONOS île carte postale dont la luminosité incomparable de blancheur inonde ses étroites ruelles avec ses maisons cubiques, NAXOS aux paysages très variés, la plus grande des superbes îles des Cyclades que nous avons découvertes, nous offrant chaque jour les multiples couleurs de la mer, de tous les villages aussi surprenants les uns que les autres le tout sous un soleil éclatant. Les membres du club sont revenus de ce voyage enchantés, les yeux gorgés d'images aussi belles les unes que les autres.

Revenons aux projets futurs...

- > Jeudi 16 Juillet : Découverte du Nivernais,
 - > Dimanche 30 Août : Journée Champêtre,
 - > Mardi 1^{er} Septembre : Reprise des réunions les 1^{ers} et 3^{èmes} mardis Salle Roseville de 14 h à 18 h, avant le voyage en CANTABRIE du 28 Septembre au 3 Octobre
- Bon été à tous...



Des touristes heureux

ACCUEIL DE JOUR

EHPAD

Retour au jardin

Les derniers froids écartés, le potager entre dans sa phase la plus productive.

Le savoir-faire de certains usagers est mis à rude épreuve pour planter, cultiver et entretenir le potager du service, mais la récompense sera la dégustation de produits frais pour le plaisir de tous.

Vivement la récolte !!!



Les jardiniers au travail

Le service, ouvert du lundi au vendredi, de 9 h à 17 h, est destiné aux personnes de plus de 60 ans, vivant à domicile, et souffrant de pathologie telle que la maladie d'Alzheimer ou apparentée, mais aussi d'isolement.

Il a pour objectif de :

- > lutter contre la solitude, l'isolement,
- > Prévenir la dénutrition,
- > Maintenir l'autonomie dans les actes de la vie courante,
- > Stimuler la mémoire,
- > Maintenir et créer des liens sociaux,
- > Accompagner les aidants.

La prise en charge est adaptée à chaque usager. Elle permet également de soulager les aidants.

Le transport est assuré par le service et son entrée est indépendante de celle de l'EHPAD.

N'hésitez pas à nous contacter :

par téléphone : 02 48 55 64 06

par mail : accueildejour.ehpad-stflorent@orange.fr

site web : <http://ehpad.st.florent.free.fr>

CENTRE ÉQUESTRE

BEAU SUCCÈS POUR LE CONCOURS DE SAUT D'OBSTACLES

Dimanche 7 juin, le Centre Equestre de La Forest et l'Association Hippique de La Forest organisaient un concours de saut d'obstacles avec épreuves qualificatives pour les championnats de France en catégorie club et poney.

Près de 270 cavaliers de tout le département ont participé à cette compétition comportant 15 épreuves différentes, ce qui en fait un des plus gros concours hippiques de l'année dans le Cher. La journée s'est déroulée sous une météo très favorable et sans incident. Les cavaliers extérieurs ont apprécié le cadre agréable de cette ancienne ferme du XIXe siècle et l'organisation millimétrée de la manifestation.

Certains compétiteurs du club, issus de St Florent ou des communes environnantes, ont eu de bons résultats ce jour-là. Soulignons ainsi les performances de Mila Hermance, Claire Pasquet, Patrick Pirot, Inge Radersma, Aponi Gaillardon, Lidy Dachar et des deux filles de la maison, Laure et Cléo Billy. Tous ces cavaliers sont d'ailleurs qualifiés pour participer aux championnats de France dans leur catégorie.



Cavalier en action...

Rappelons que le Centre Equestre de La Forest ne fait pas que de la compétition, loin de là, c'est avant tout une école d'équitation, qui propose des leçons et des stages d'équitation, de l'initiation au perfectionnement, à partir de 4 ans, pour des tarifs très raisonnables.

CLUB DU 3^{ÈME} ÂGE

BEA

Le 27 mai le club du 3^{ème} âge avec deux autres club partaient pour un voyage au Puy-de-Dôme. Une très belle journée ensoleillée était au rendez-vous.

Le mardi 26 mai après les jeux et le goûter une distribution des roses était offert pour la fête des mères.



Départ pour le Puy-de-Dôme

CROIX ROUGE

BELLE RÉCOLTE

Les journées nationales de la Croix Rouge Française se sont déroulées les 23 et 24 mai 2015.

Grâce à la participation de 18 collégiens et de 14 bénévoles permanents et occasionnels 1 509 euros viendront améliorer les actions sociales et notamment alimentaires au niveau de la commune de Saint-Florent-sur-Cher et de celles de la communauté de communes Fercher.

L'élan vital et la convivialité de nos jeunes élèves du collège Voltaire ont garanti le succès de ces journées avec un accompagnement de nos bénévoles qui n'ont pas ménagé leurs efforts

Merci aux généreux donateurs qui cette année encore ont répondu présents malgré les temps d'austerité que nous traversons.

croix-rouge française 

JUMELAGE DE SAINT-FLORENT-SUR-CHER

EXCELLENTE RENCONTRE DES TROIS COMITÉS À SENTJUR

C'est toujours un véritable plaisir pour les allemands, les slovènes et les français de se retrouver une fois par an durant quelques jours et d'échanger sur nos modes de vie, nos cultures. Cette année, à l'Ascension, la destination était Sentjur en Slovénie. Comme d'habitude, nos amis slovènes ont su être encore à la hauteur de leur réputation de terre d'accueil, de simplicité, de ruralité et de joie de vivre.

A l'arrivée, après l'office œcuménique dans la superbe église de Sentjur, a eu lieu au tout nouveau centre culturel de la ville la traditionnelle cérémonie de réception des invités allemands et français.

Vendredi, une aventure souterraine à la découverte des mines de charbon a été très appréciée même si certains ont un peu tremblé dans les profondeurs de la terre. Le casse-croûte du mineur a reconstitué chacune et chacun. La pluie étant au rendez-vous, la balade en bateau sur le lac de Velenje a été annulée. A Celje, l'exposition Celeia au Musée Régional a dévoilé que les Romains ont laissé aussi leurs empreintes en Slovénie.

Samedi, pour la dernière journée programmée en plein air, le soleil était au rendez-vous. Visite guidée de la petite ville de Planina, du musée et des ruines du château avant de rejoindre la ferme Povalej pri Zusmu. Au menu goulasch, cochon de lait, gâteaux typiques ont donné des forces aux faucheurs à l'ancienne. Si les slovènes ont

prouvé leur dextérité, nos amis français n'ont pas démerité et certains ont exercé avec bonheur leur talent.

Pour clôturer cette rencontre, une grande soirée très animée a réuni toutes les générations, les jeunes collégiens des trois pays et les participants des trois comités de jumelage.

Didier Gery, nouveau président, a parfaitement géré cette rencontre et a échangé très librement avec les partenaires Allemands et Slovènes sur les projets d'avenir. L'échange avec les jeunes du collège de St Florent, de Neu Anspach et de Sentjur s'est déroulé la même semaine. Les jeunes du collège Voltaire reviennent très satisfaits de cette rencontre et espèrent bien recommencer. Le voyage en Slovénie laisse un excellent souvenir à tous et le comité de jumelage prépare déjà celui de 2016 à Neu Anspach en Allemagne.

Lors du week end de l'ascension, 48 Florentais membres du Comité de Jumelage, sont partis de bon matin

et de bonne humeur prendre l'avion à Roissy, destination Sentjur en Slovénie, notre ville jumelle. Cette année, Monsieur Roger Jacquet, Maire de St Florent, était présent à Sentjur, pour la première fois. Il a pu se rendre compte de l'intérêt et du désir de chaque délégation de faire perdurer les échanges.

Après que les Florentais aient été rejoints par leurs amis de Neu Anspach les festivités ont commencé.

Après l'office œcuménique, Monsieur le Maire de Sentjur a souhaité la bienvenue, dans le nouveau centre culturel, et la réception s'est conclue sur un concert de la chanteuse Jana Kvas qui a interprété notamment « la vie en Rose » en slovène et en français.

Le programme, établi par la municipalité de Sentjur, nous a permis de découvrir entre autre à Velenje la vie des mineurs à une profondeur de 160 m. Ce site houiller souterrain est unique dans cette partie d'Europe ; la Sté Gorenje fabricant d'électroménager à son siège social à Velenje



Samedi midi rassemblement à la campagne pour le déjeuner en plein air, avec un accueil en musique et un verre de vin blanc ou une délicieuse liqueur de myrtille, avec toutes sortes de petits pains, symbole d'amitié.

Puis l'après-midi fauchage à l'ancienne du foin par une section folklorique, mais les plus téméraires n'ont pas hésité à prendre la faux. Des jeux et danses typiques ont animé l'après-midi, tout le bonheur d'être en Slovénie était bien dans le pré.

Pour clore cette rencontre un repas dansant était organisé où les 36 jeunes collégiens des 3 pays ont chanté sur scène.

Tous les participants sont revenus ravis de leur séjour et réjouis des liens d'amitié qui se sont créés avec la famille qui leur a ouvert la porte de leur maison.

Les Florentais à Sentjur sont aussi les ambassadeurs de notre ville et du Berry. Dans leurs valises ils emportent nos produits locaux, (lentilles, gâteaux, sirops Monin etc..) et des plaquettes touristiques.

En 2016 le train conduira les Florentais à Neu Anspach, pour un échange dans la convivialité et pour faire vivre la citoyenneté européenne.



Préparation du fauchage



Fauchage

U.S.F. GYMNASTIQUE...

... BRILLE AU CHAMPIONNAT DE FRANCE

Cette journée du dimanche 17 mai 2015 restera gravée dans l'histoire du club Florentais. Ce jour là, l'une des deux équipes TeamGym de l'USF Gymnastique avait fait le déplacement en Lorraine, pour le championnat de France. Dix-sept équipes étaient engagées dans la catégorie des Florentaises, en Evolution Féminine.

L'équipe (dont c'est la première saison en TeamGym), composée d'Adeline DELUSIER, Anneline SEGUI, Julia TRUBERT, Léa FAURON, Louna PINHEIRO et Marine LOISEAUX, a réalisé sa meilleure performance de la saison. Avec 48,200 points, elles réalisent la prouesse de gagner près de 7 points par rapport à la demi-finale. Seulement devancées par le club de Grimaud, elles sont montées sur la deuxième marche du podium, devenant ainsi vice-championnes de France !! Un résultat au-delà des espérances de cette équipe, qui s'était lancée dans l'aventure cette saison pour le plaisir.

Une semaine auparavant, à Cognac, c'est la jeune Nina THOMAS, 9 ans, qui participait à son premier championnat de France, en individuelle. Elle a concouru lors des différents échelons (départemental, régional puis inter-régional), où elle avait brillamment décroché sa qualification, malgré le niveau déjà très élevé chez les 2005.

En Gymnastique Artistique Féminine, les places en finales sont extrêmement difficiles à obtenir (seulement trois gymnastes du Cher y sont parvenues cette année, toutes catégories confondues).

Après Adeline DELUSIER en 2014, Nina est la deuxième gymnaste du club à participer au championnat de France individuelles. Très bonne performance au sol (6^e note de la compétition) et aux barres (13^e note), mais une poutre moyenne l'a rétrogradée à la 23^e place du classement, sur 40 finalistes ; résultat tout de même remarquable. Cette jeune gymnaste prometteuse devrait à nouveau faire parler d'elle dans les années à venir.



Les inscriptions pour la saison 2015/2016
auront lieu
au gymnase Pierre Mendès France

le samedi 5 septembre de 14h à 18h.

Vous pouvez retrouver toutes
les informations utiles

sur le blog : usf-gymnastique.over-blog.fr
et sur la page Facebook du club :
<http://www.facebook.com/usfgymnastique>



GROUPE ARTISTIQUE FLORENTAIS

ATELIER/ECOLE DE
DESSIN/PEINTURE

**INSCRIPTION POUR LA SESSION
septembre 2015 – juin 2016
Le mercredi 2 septembre 2015
De 14h à 18h
Salle SALENGRO –route de Rosières
à St FLORENT SUR CHER**

**Le même jour:
EXPOSITION D'ŒUVRES RÉALISÉES PAR LES MEMBRES DE
L'ATELIER**



L'école
s'adresse aux
enfants à partir
de 8 ans révolus

L'atelier s'adresse aux
adultes de tous
niveaux

Les séances ont lieu, tous les mercredis (hors vacances scolaires) salle Salengro de St Florent sur Cher.

- De 14 h à 16 h pour les enfants
- De 14h à 19 h 30 pour les adultes

-1 ère séance : le mercredi 9 septembre 2015

Pour tous renseignements et précisions : Gérardine

COUCAUD tel : 02.48.55.60.04 et 06 19 39 84 33



JUILLET 2015

Programme non contractuel sous réserve de modifications indépendantes de notre volonté

- TARIFS -
NORMAL : 7.00 €
 Chômeurs, étudiants, + 65 ans,
 familles nombreuses : 5.50 €
 - 14 ans : 4.00 €
 Tous les jeudis : 5.50 € - samedi à 14h00 : 5.50 €
 Location des lunettes 3D : 1.00 €

DU 08 AU 14 JUILLET

TERMINATOR GENISYS 3D



Film d'action américain de Alan Taylor
 Avec Arnold Schwarzenegger, Jason Clarke...
 Durée : 1h59

Le leader de la résistance John Connor envoie le sergent Kyle Reese dans le passé pour protéger sa mère, Sarah Connor et préserver l'avenir de l'humanité. Des événements inattendus provoquent une fracture temporelle et Sarah et Kyle se retrouvent dans une nouvelle version du passé.

Séances en 3D VF
 Séances en 2D VF

Mercredi 08 à 16h00 et 20h30,
 Jeudi 09 à 15h00,
 Vendredi 10 à 15h00 et 20h30,
 Samedi 11 à 14h00 et 16h30,
 Dimanche 12 à 15h00,
 Lundi 13 à 15h00 et 17h30,
 Mardi 14 à 15h00 et 17h30

LA LOI DU MARCHÉ



Drame français de Stéphane Brizé
 Avec Vincent Lindon, Yves Orly...
 Durée : 1h33

À 51 ans, après 20 mois de chômage, Thierry commence un nouveau travail qui le met bientôt face à un dilemme moral. Pour garder son emploi, peut-il tout accepter ?

Jeudi 09 à 20h30, Samedi 11 à 20h30,
 Dimanche 12 à 17h30

DU 15 AU 19 JUILLET

LES PROFS 2

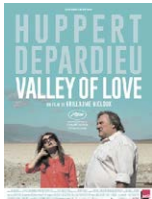


Comédie française de Pierre François Martin-Laval
 Avec Kev Adams, Isabelle Nanty...
 Durée : 1h35

Les pires Profs de France débarquent en Angleterre pour une mission ultra-secrète. Avec Boulard, le Roi des cancrs, ils sont parachutés dans le meilleur lycée du pays, et ils vont appliquer leurs célèbres méthodes sur la future élite de la nation. L'enjeu est énorme : de leur réussite dépendra l'avenir du Royaume tout entier... Cette année : aux meilleurs élèves, les pires profs quand même !!!

Mercredi 15 à 16h00, Vendredi 17 à 20h30,
 Samedi 18 à 14h00 et 20h30,
 Dimanche 19 à 15h00

VALLEY OF LOVE



Drame français de Guillaume Nicloux
 Avec Isabelle Huppert, Gérard Depardieu...
 Durée : 1h32

Isabelle et Gérard ont perdu leur fils il y a six mois. Pourtant, ce dernier leur a adressé une lettre dans laquelle il donne rendez-vous à ses parents dans "La vallée de la mort", en plein cœur des États-Unis. Malgré l'absurdité de la situation, le père et la mère décident de s'y rendre et de l'attendre...

Mercredi 15 à 20h30, Jeudi 16 à 20h30,
 Samedi 18 à 16h30, Dimanche 19 à 17h30

Fermeture du 03 août au 08 septembre inclus



Cinéma Le Rio

Avenue de la Chaussée de César - Saint Florent sur Cher

DU 22 AU 26 JUILLET

COMME UN AVION



Comédie française de Bruno Podalydès
 Avec Bruno Podalydès, Agnès Jaoui...
 Durée : 1h45

Michel, quinquagénaire passionné par l'aéropostale, qui se rêve en Jean Mermoz dès qu'il monte sur son scooter, fait l'acquisition d'un kayak... qui ressemble à s'y méprendre à un fuselage d'avion. Après avoir pagayé des heures sur son toit, poussé par sa femme, il largue les amarres et part sur une jolie rivière inconnue.

Mercredi 22 à 20h30, Vendredi 24 à 16h00,
 Samedi 25 à 16h30, Dimanche 26 à 17h30

UN MOMENT D'EGAREMENT



Comédie dramatique française de J-F Richet
 Avec Vincent Cassel, François Cluzet...
 Durée : 1h45

Antoine et Laurent, amis de longue date, passent leurs vacances en Corse avec leurs filles respectives : Louna 17 ans, et Marie, 18 ans. Un soir sur la plage, Louna séduit Laurent. Louna est amoureuse mais pour Laurent tout cela n'est qu'un moment d'égarement. Sans dévoiler le nom de son amant, Louna se confie à son père qui cherche par tous les moyens à découvrir de qui il s'agit. Combien de temps le secret pourra-t-il être gardé ?

Jeudi 23 à 20h30, Vendredi 24 à 20h30,
 Samedi 25 à 20h30, Dimanche 26 à 15h00

DU 29 JUILLET AU 02 AOUT

LES MINIONS 3D



Film d'animation américain de Kyle Balda, Pierre Coffin
 Durée : 1h30

Depuis la nuit des temps, des tyrannosaures à Napoléon, les Minions sont au service de maîtres plus abjects les uns que les autres. Mais les disparitions répétitives de ceux-ci ont plongé la communauté dans une profonde dépression. Alors, trois d'entre eux décident de partir à la recherche d'un nouveau patron malfaisant pour guider les siens.

Séances en 3D VF
 Séances en 2D VF

Mercredi 29 à 16h00,
 Jeudi 30 à 16h00 et 20h30,
 Vendredi 31 à 15h00 et 20h30,
 Samedi 01 à 14h00 et 16h30,
 Dimanche 02 à 15h00

MUSTANG



Drame Turc / Français de Deniz Gamze Ergüven
 Avec Erol Afsin, Güneş Nezihe Şensoy...
 Durée : 1h34 - VOSTF

C'est le début de l'été. Dans un village au nord de la Turquie, Lale et ses 4 sœurs rentrent de l'école en jouant innocemment avec des garçons. La débauche supposée de leurs jeux suscite un scandale aux conséquences inattendues. La maison familiale se transforme progressivement en prison, les cours de pratiques ménagères remplacent l'école et les mariages commencent à s'arranger.

Mercredi 29 à 20h30, Samedi 01 à 20h30,
 Dimanche 02 à 17h30

**SEPTEMBRE
2015**

Programme non contractuel sous réserve de modifications indépendantes de notre volonté

- TARIFS -
NORMAL : 7.00 €
 Chômeurs, étudiants, + 65 ans,
 familles nombreuses : 5.50 €
 - 14 ans : 4.00 €
 Tous les jeudis : 5.50 € - samedi à 14h00 : 5.50 €
 Location des lunettes 3D : 1.00 €

Prévisions pour septembre

LE PETIT PRINCE



Film d'animation français de Mark Osborne
 Avec les voix de Florence Foresti, André Dussollier...
 Durée : 1h48 - A partir de 3 ans

C'est l'histoire d'une histoire. C'est l'histoire d'une petite fille, intrépide et curieuse, qui vit dans un monde d'adultes. C'est l'histoire d'un aviateur, excentrique et facétieux, qui n'a jamais vraiment grandi.

Séances en 3D VF
 Séances en 2D VF

Horaires à déterminer

LES 4 FANTASTIQUES



Film d'action américain de Josh Trank
 Avec Miles Teller, Kate Mara...
 Durée : 1h46

Quatre jeunes marginaux se téléportent dans un univers alternatif et dangereux qui modifie leur forme physique de façon choquante. Après que leurs vies aient été irrémédiablement changées, la fine équipe doit apprendre à maîtriser ses nouvelles capacités et à travailler de concert pour sauver la Terre d'un ancien allié devenu leur némésis.

Horaires à déterminer

MISSION : IMPOSSIBLE ROGUE NATION



Film d'action américain de Christopher McQuarrie
 Avec Tom Cruise, Simon Pegg...

L'équipe IMF (Impossible Mission Force) est dissoute, alors que le groupe doit affronter un réseau d'agents spéciaux particulièrement entraînés, le Syndicat, déterminé à mettre en place un nouvel ordre mondial à travers des attaques terroristes de plus en plus violentes.

Horaires à déterminer



0 892 892 892

<http://www.ville-saint-florent-sur-cher.fr>



centre national
du cinéma et de
l'image animée



Retrouvez le programme complet fin août sur le site internet de la commune, sur le Facebook du Cinéma Le Rio, sur le répondeur du Cinéma au 02 48 55 02 21 et sur le répondeur AlloCiné.

Programmation non exhaustive, d'autres films viendront s'ajouter à cette programmation.



Avenue de la Chaussée de César - Saint Florent sur Cher

Prévisions pour septembre

UNE FAMILLE A LOUER



Comédie française de Jean-Pierre Améris
 Avec Virginie Efira, Benoît Poelvoorde...
 Durée : 1h37

Paul-André, homme d'affaires riche et désabusé, décide de "s'offrir" une famille, comme on achèterait un steak au rayon surgelés. Il propose un marché en tout bien tout honneur à Violette, mère célibataire à la peine.

Horaires à déterminer

DHEEPAN



Drame français de Jacques Audiard
 Avec Anthonythasan Jesuthasan...
 Durée : 1h40

Palme d'Or au Festival de Cannes 2015

Fuyant la guerre civile au Sri Lanka, un ancien soldat, une jeune femme et une petite fille se font passer pour une famille. Réfugiés en France dans une cité sensible, se connaissant à peine, ils tentent de se construire un foyer.

Horaires à déterminer

LE TOUT NOUVEAU TESTAMENT



Comédie française de Jaco Van Dormael
 Avec Benoît Poelvoorde, Yolande Moreau...
 Durée : 1h46

« Dieu existe. Il habite Bruxelles. Il est odieux avec sa femme et sa fille. On a beaucoup parlé de son fils, mais très peu de sa fille. Sa fille c'est moi. Je m'appelle Ea et j'ai dix ans. Pour me venger j'ai balancé par SMS les dates de décès de tout le monde... »

Horaires à déterminer

ARTUS INTERIM

DÉMÉNAGE

À compter du 17 août 2015, l'équipe de l'Agence ARTUS INTERIM CDD CDI (actuellement située au 1 rue du commerce) aura le plaisir de vous accueillir dans ses nouveaux locaux :

40 Avenue Gabriel Dordain
à Saint-Florent-Sur-Cher
Tél : 02 48 02 10 48

Horaires d'ouverture 8h-12h / 14h-18h du lundi au vendredi



MASSAGE ET BIEN ÊTRE

À MASSŒUVRE

Depuis le 18 mai 2015, Massœuvre compte un nouvel espace bien être, Marie Chris Mass'.

L'institut met à votre service des massages de bien être, de relaxation et anti-stress. Pratiqués avec des huiles essentielles dans une ambiance douce et musicale, le but d'une séance est d'atteindre une profonde relaxation et un lâcher prise.

Les points de pression du corps sont utilisés à l'identique des médecines chinoise et japonaise.

En aucun cas les séances ne sont thérapeutiques.

Marie-Christine est diplômée de l'école ACTION REFEXO de Libourne. Les séances durent une heure sur rendez-vous avec possibilité de mise en place d'un forfait.

Les chèques cadeaux sont également en vente.

Du lundi au samedi de 9 h à 19 h
Marie Chris Mass'
87 rue Germain Baujard - Massœuvre
18400 Saint-Florent-sur-Cher
02 36 24 69 03



SAINT-FLORENT-SUR-CHER

13

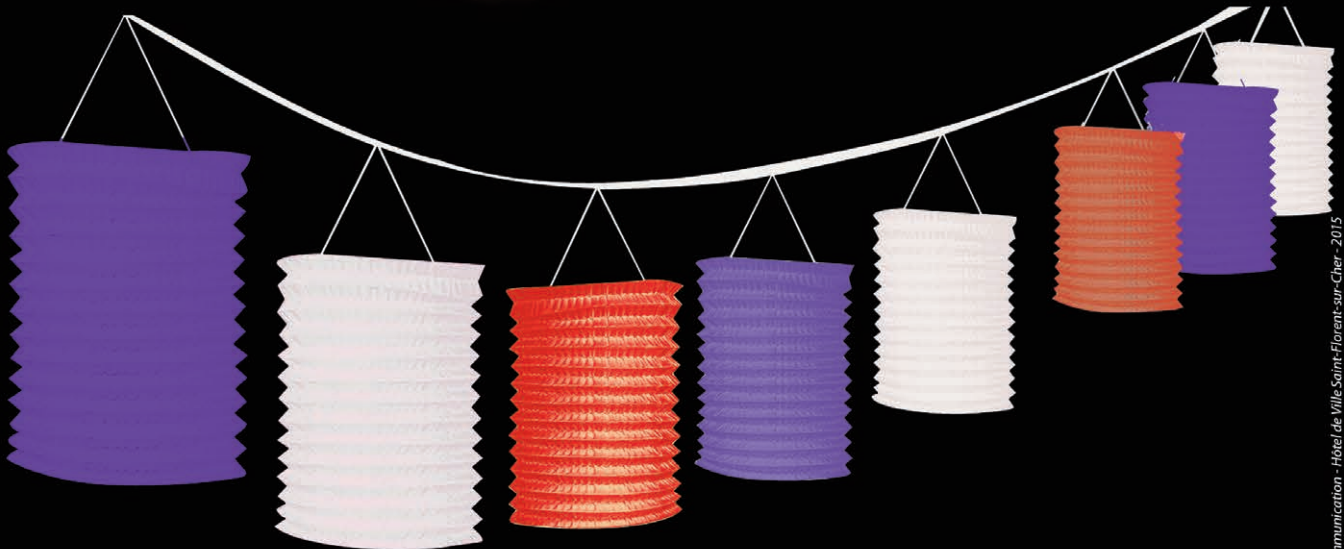
juillet
2015



Retraite aux Flambeaux

À 22 h : départ de la place
de la République vers le parc

Animation et accompagnement
par la batucada LES BERRYSILIENS



IPNS - service communication - Hôtel de Ville Saint-Florent-sur-Cher - 2015

Spectacle pyrotechnique par la Sté BREZAC Artifices

Bal animé par l'orchestre CONTREJOUR sur la place de la République

Buvette - restauration tenue par Massœuvre Animation



Saint-Florent-sur-Cher

Bloc Notes

ÉTAT CIVIL

NAISSANCES

20/05 :

Laura, Marie, Savannah, Marina MIGNANT

20/05 :

Saïna FERNANDEZ PICHONNAT

26/05 :

Nawfel KHACHANE

31/05 :

Maryam ISADEK

03/06 :

Abderrahmane EL HAMRI

09/06 :

Louka PICOT

MARIAGES

Néant

DÉCÈS

14/05 :

Nicole, Louise THOMAS née AVI

15/05 :

Nellie, Francette, Danielle AMÉ née DEBOISSE

17/05 :

Bruno, Philippe ZOLCIAK

20/05 :

Ramon REY-PUNIN

21/05 :

Christian, Jean-Pierre CAMUS

30/05 :

Bernard TROUVÉ

31/05 :

Jean-François, Alain FRAUDET

03/06 :

Arzeline, Marie, Albertine LE JUGE née JAHIER

06/06 :

Marie, Louise BELLEVILLE née TRONCHE

08/06 :

Pierre, Eugène, Jacques LIMOUSIN

10/06 :

Michèle, Monique AUBRUN

Horaires des Cimetières

Été : Ouverture : 8 h - Fermeture : 18 h 30

Hiver : Ouverture : 8 h - Fermeture : 18 h

Permanence du Député du Cher
Nicolas SANSU

Sur rendez-vous en mairie
le 1^{er} vendredi du mois de 9 h à 11 h en
téléphonant à son secrétariat
au 02 48 52 65 04 / 02 48 52 65 67

PHARMACIES DE GARDE

Résogardés
3237

Mois de juillet

Samedi 4 - journée : Antignac

Dimanche 5 - journée : Grinovero

Lundi 6 - journée : Antignac

Samedi 11 - journée : Robillot

Dimanche 12 - journée : Dehmouche

Lundi 13 - journée : Robillot

Mardi 14 - journée : André

Samedi 18 - journée : Antignac

Dimanche 19 - journée : Mijoin

Lundi 20 - journée : Antignac

Samedi 25 - journée : Dulac

Dimanche 26 - journée : André

Lundi 27 - journée : Dulac

Mois d'août

Du sam. 1 au lun. 3 - journée : Antignac

Du sam. 8 au lun. 10 - journée : Dulac

Du sam. 15 au lun. 17 - journée : Robillot

Samedi 22 - journée : Robillot

Dimanche 23 - journée : Dulac

Lundi 24 - journée : Grinovero

Du sam. 29 au lun. 31 - journée : Robillot

Mois de septembre

Samedi 5 - journée : Antignac

Dimanche 6 - journée : Dehmouche

Lundi 7 - journée : Antignac

Du sam. 12 au lun. 14 - journée : Dulac

Samedi 19 - journée : Robillot

Dimanche 20 - journée : Mijoin

Lundi 21 - journée : Robillot

Du sam. 12 au lun. 14 - journée : Antignac

Les gardes sont indiquées sous réserve de modifications de dernières minutes.

Ne pas hésiter à composer le 3237 ou à consulter l'affichage en officine.

Les adresses - Pharmacies

DULAC : 6 av Gabriel-Dordain - 02 48 55 00 50

ROBILLOT : 22 av Gén-Leclerc tél : 02 48 55 03 98

ANTIGNAC : 26 r Paul-Ladevèze - 02 48 55 00 16

GRINOVERO : 33 r Jean Jaurès - Lunery - 02 48 68 90 84

DEHMOUCHE : 11 av Anc. Combattants - Trouy - 02 48 64 71 10

ANDRÉ : 23 r Parmentier - La Chapelle St-Ursin - 02 48 26 44 53

Pharmacie MIJOIN : 48 Grande Rue - Charost - 02 48 26 20 28

Laboratoire de biologie médicale (V. Grember)

Ouvert du lundi au vendredi de 8 h à 12 h 30

et de 13 h 30 à 18 h et le samedi de 8 h à 12 h -

www.bioexcel.fr

ANIMATIONS PERMANENTES

ATELIER THÉÂTRE (St-Florent Culture)

Centre Louis-Aragon

petits : les mercredis / 13 h 30 - 15 h

moyens : les mercredis / 15 h - 16 h 30

adolescents : les mercredis / 16 h 30 - 18 h

CRÉA'FUSEAUX

Salle Dordain A :

Les lundis / 18 h - 20 h

ATELIER PEINTURE

(Groupe Artistique Florentais)

Salle Salengro :

les mercredis / 14 h - 19 h

GYM DOUCE - SOPHROLOGIE

12,70 euros / 5 séances

21,50 euros / 10 séances

- Gym Douce

Salle Dordain :

les jeudis / 10h30 - 11h30

les Vendredis / 17 h - 18 h

- Sophrologie

Salle Dordain :

les Lundis / 17 h à 18 h et 18 h à 19 h

les Vendredis / 15 h à 16 h - 16 h à 17 h

et 19 h à 20 h

- Les Années Dynamiques

Salle Dordain A : les Jeudis / 10 h 30 - 11 h 30

PATCHWORK

Salle Roseville : les 1^{ers} et 3^{èmes}

mardis de chaque mois / 14 h - 18 h

CLUB DES SÉNIORS

Salle Roseville : les 1^{ers} et 3^{èmes}

mardis de chaque mois / 14 h - 18 h

CLUB 3^{ème} ÂGE

Salle roselière : les 2^{èmes} et 4^è

mardis de chaque mois / 14 h - 18 h

AMICALE DES RETRAITÉS / UNRPA

Salle Roseville : 13 h 30 - 18 h

tous les jeudis après-midi

LOISIRS ET SOLIDARITÉ DES RETRAITÉS

Salle Salengro :

les lundis de 14 h à 18 h

ART FLORAL

Salengro - salle de l'atelier :

les mardis / 20 h - 22 h

les vendredis / 14 h - 16 h

POTERIE

Salengro - salle de l'atelier :

les lundis / 14 h - 16 h et 18 h - 20 h

les mercredis /

10 h - 12 h et 15 h 30 - 19 h 30

les Vendredis / 18 h - 20 h

ÉCOLE DE PÊCHE À LA MOUCHE DE L'AMICALE DES PÊCHEURS DE LA VALLÉE DU CHER

Salengro :

1^{er} et 3^{èmes} vendredis du mois de

18 h 30 à 20 h 30

le mercredi qui les suit de 17 h à 19 h

A.F.A.T. (Tarot)

Salle Salengro tous les mardis et jeudis

15 h - 19 h

CHORALE VICUS AUREUS

Salle Danielle Darrieux (Massœuvre)

Tous les vendredis de 19 h à 21 h

Dimanche 13 septembre 2015

De nombreuses animations vous attendent !

LE
DES
**FORUM
ASSOCIATIONS**

Saint-Florent-sur-Cher

Centre Culturel Louis-Aragon

10h - 18 h

À la rencontre de la vie Florentaise...

**Organisé par la ville de Saint-Florent-sur-Cher
avec la participation d'associations locales**

Renseignement : 02 48 23 50 00

Entrée libre



Dimanche 13 septembre 2015
PROGRAMME



- 11 h Démonstration de **l'U.S.F. Karaté**
- 11 h 30 Animation de la **Chorale Vicus Aureus**
- 13 h 30 Démonstration de **l'U.S.F. Basket**
- 14 h Démonstration de **Body Taekwondo**
- 15 h Animation de la **Chorale Vicus Aureus**
- 16 h Démonstration de **Gymnastique Enfants**
- 17 h Démonstration de **Body Taekwondo**

De 10 h à 17 h 30
Portes ouvertes de l'École de Musique avec
mini-concerts de rue
Démonstrations de l'École de Danse,
salle Gilbert Canova

Tout au long de la journée
initiation au basket ball,
au hand ball (hand fit et baby hand),
animation pour les enfants de Saint-Flo Run,
présence des Alleutiers François dans leur échope,
animation clown...

BUVETTE ET RESTAURATION SUR PLACE - Toute la journée

**L'association
Massœuvre
Animation
organise sa**

TROISIÈME

**BROCANTE
VIDE★CRENIER**

**Samedi
4 juillet
2015**

Massœuvre
Commune
de Saint-Florent-sur-Cher
7 h - 18 h

café offert aux exposants



**Ouvert aux particuliers et professionnels *
1,50 € le mètre
Buvette et restauration sur place**



Infos au 06 15 02 88 45

*** Professionnels : sous réserve d'acceptation et d'inscription au préalable**

The dancing

Dimanche

27

Septembre

Animé par Kristy Bell

**À partir de 14 h 30
Centre Culturel Louis-Aragon**

**Organisé par l'Amicale du Personnel
de la Ville de Saint-Florent-sur-Cher**

**Entrée
9 €**

**Ouvert à tous - Buvette sur place
Renseignements au 02 48 23 50 15 (la journée)**



**VENDREDI
18
SEPTEMBRE
2015**

**SAINT-FLORENT-SUR-CHER
STADE SOUBIRAN
À 17 H**

DÉFI SPORTIF JEUNES / ENTREPRISES

- > Course à pied
- > Canoë bi-place
- > Tyrolienne
- > VTT
- > Épreuves ludiques

Récompenses offertes aux participants

VENEZ RELEVER CE DÉFI AVEC NOUS !



Renseignements au 02 48 55 68 50 / 02 48 23 21 23