

Vie Municipale

Cérémonie des vœux



Jeunesse

Accueil périscolaire



Vie associative

Massœuvre animation



N° 129 - février 2017

Le **Florentais**

Février, vitaminé !

Éditorial

Florentaises, Florentais,

L'année 2016 a vu un effort considérable de la municipalité en matière de sécurisation de la circulation. En effet, les incivilités routières sont un fléau et mettent en danger tous les concitoyens de notre ville.

Les rues, Germain-Baujard et Verdun, se sont vues doter de ralentisseurs et d'îlots, afin de ralentir la vitesse et faciliter le stationnement.

La création d'une zone bleue en centre ville dans l'objectif d'augmenter les possibilités de stationnement, a fait ses preuves d'efficacité à la grande satisfaction des commerçants et des usagers.

D'autres zones verront le jour en 2017.

Le protocole des citoyens vigilants a été signé par Madame la Préfète du Cher et Monsieur le Maire en décembre 2016. Ce projet se met en place progressivement avec les volontaires déjà inscrits. Mais, pour une meilleure efficacité, il serait souhaitable que tous les quartiers de la ville soient dotés de référents. Le but de cette opération est un acte de solidarité entre voisins, être vigilants, avoir un contact direct et un travail en commun avec les forces de l'ordre. Mais bien sûr en aucun cas se substituer à elles. Un appel à candidature, ainsi qu'une réunion d'information, auront lieu au mois de mars 2017. Tous les détails paraîtront dans la prochaine édition de votre journal municipal.

Il sera également programmé, très prochainement, une réunion d'information publique avec les forces de l'ordre. Ceci dans le but d'informer la population sur la conduite à tenir, d'éviter ou déjouer les tentatives d'arnaques téléphoniques, internet, ou le démarchage à domicile. Des conseils de bon sens et des astuces seront prodigués par la gendarmerie et la police municipale.



Jacques LAMBERT

Maire adjoint
de Saint-Florent-sur-Cher

La municipalité réfléchit et effectue un travail sur un projet de vidéo protection. En effet ce système permet un retour en arrière, pour identifier un délit et son auteur.

On peut en citer quelques uns, violence sur la voie publique, dégradation des équipements, des véhicules, agressions, etc.

La vidéo protection a aussi un effet rassurant pour la population et à contrario, un effet dérangeant pour les délinquants. Elle reste un moyen pour assurer la sécurité de la population et des biens. Car, il est bien évident que nous n'aurons jamais, un gendarme ou un policier, derrière chaque habitant. De toute façon, nous avons encore beaucoup de travail à réaliser sur ce projet compte tenu des divers paramètres techniques, réglementaires et également budgétaires.

Je peux vous assurer que la sécurité, le bien-être, la tranquillité, de nos concitoyens sont parmi les premières préoccupations de l'ensemble de la municipalité.

Concernant le monde sportif Florentais, il se porte bien. Notre ville est fière de compter parmi nos sportifs, le club de l'USF pétanque qui a été sacré champion de France en National 2 et a décroché son accession en National 1. Ils côtoieront l'élite des clubs de pétanque français.

Bravo les champions !

PERMANENCE

**Tous les vendredis
Monsieur le Maire
assure une permanence
à la population :**

**de 8 h 45 à 10 h 30
en mairie,**

sans rendez-vous.

INFO

SPANC / RAPPEL SERVICE PUBLIC D'ASSAINISSEMENT NON COLLECTIF

Dans le cadre du Service Public d'Assainissement Non Collectif (S.P.A.N.C.) de FERCHER et notamment des contrôles effectués sur les assainissements non collectifs, les propriétaires doivent s'acquitter d'un coût lors des différentes visites. À cet effet, depuis 2009, la municipalité participe financièrement, pour les Florentais, au coût de la 1^{ère} visite à hauteur de 30 €. En conséquence, dès lors que cette première visite aura été effectuée au niveau de votre propriété, vous voudrez bien, après règlement vous adresser au :

Service Comptabilité/Finances de la mairie muni de votre facture et titre de recette de FERCHER ainsi qu'un RIB ou RIP.

Cette opération " participation financière " sera soldée dès lors que toutes les installations non collectives de la commune auront été contrôlées.

Informations 02 48 23 50 03 / 02 48 23 50 07

Sommaire

Page 2 : Éditorial

Page 3 : Vie Municipale

Page 5 : Jeunesse

Page 6 : Mission locale

Page 9 : Les news de FerCher

Page 10 : Expression / État-civil

Page 11 : Vie associative

Page 15 : À noter

Page 16 : Cinéma le Rio



p. 3

Nouveaux arrivants

**Couverture
Chorale**



MENSUEL LE FLORENTAIS

Directeur de la Publication

Monsieur le Maire

Rédacteur, maquettiste, photos

Emilie Lemkahouen

Service Communication

Hôtel de Ville

Place de la République

18400 St-Florent-sur-Cher

02 48 23 50 00

www.ville-saint-florent-sur-cher.fr

Imprimerie

Centr'Imprim

36101 Issoudun cedex

Dépôt légal : février 2017

Tirage : 3 660 exemplaires



VIE MUNICIPALE

Vie Municipale

CÉRÉMONIE DES VŒUX 2017

CORPS CONSTITUÉS ET PERSONNEL COMMUNAL

Cette année encore, c'est dans un centre culturel plein, que Monsieur le Maire entouré de son équipe a adressé ses vœux aux corps constitués et aux agents communaux.

En introduction, Monsieur le Maire a adressé ses vœux à tous avec une attention particulière aux familles des victimes de l'attentat de Nice. Ensuite, il dresse un bilan du budget 2016 en présentant les principaux travaux réalisés.

Après un discours sincère et solennel, Roger Jacquet laisse sa place à Agnès Sinsoulie Bigot, conseillère régionale, qui rappelle

les nouvelles missions de la Région, puis au député, Nicolas Sansu, qui a mis en avant la nécessité « du vivre ensemble ».



L'équipe municipale

TRAVAUX

RÉALISÉS PAR LES STM



Mise aux normes des toilettes adaptées aux personnes à mobilité réduite au gymnase Serge-Faure.



Réfection des isoloirs



Réfection en peinture des vestiaires de foot au stade Soubiran.

INAUGURATION

PLACE DE LA GARE

La place dite « de la Gare » va maintenant avoir un nom. Elle portera le nom de Messieurs MIS Raymond et THIENNOT Gabriel.

Pourquoi ce choix :

Ces 2 messieurs ont été injustement condamnés à 15 ans de travaux forcés pour le meurtre en 1946 d'un garde chasse dans la Brenne voisine. Un Comité de défense demande, depuis plus de 30 ans la révision du procès dont les aveux ont été obtenus sous la torture par des nervis qui avaient servi sous le régime de Vichy. Depuis 1947, Raymond MIS et Gabriel THIENNOT clamaient leur innocence et sont décédés, l'un en 2003, l'autre en 2009 sans que justice leur soit rendue.

25 Communes du Cher et de l'Indre dont notre ville, sont solidaires de ce combat pour la justice et ont décidé de donner le nom de MIS et THIENNOT à une rue ou place marquante de leur cité.

L'inauguration à Saint-Florent-sur-Cher de la place aura lieu le Samedi 4 MARS 2017 à 11h00 devant la gare, en présence des membres du Comité de défense de Messieurs MIS et THIENNOT.

La Municipalité invite la population Florentaise à venir assister à cette inauguration.

RÉCEPTION

NOUVEAUX ARRIVANTS

Pour la première année, l'équipe municipale a décidé de prêter une attention toute particulière à l'accueil des nouveaux arrivants sur la commune. En 2016, 57 familles se sont installées à Saint-Florent-sur-Cher.

Les nouveaux florentais peuvent ainsi mesurer l'étendue de la commune et prendre connaissance des diverses structures de la ville. Chaque participant s'est vu remettre une pochette de bienvenue avec toutes les brochures municipales pour faciliter leurs démarches.

Après le discours de Monsieur le Maire et la présentation des élus, toutes et tous ont pris ensemble le verre de l'amitié.



Les élus et les nouveaux Florentais

Le Florentais - février 2017

TRI SÉLECTIF

APPEL AU CIVISME

LE TRI SÉLECTIF

Nous avons malheureusement constaté que le tri sélectif des fleurs et pots se faisait mal en particulier dans les cimetières.

Trier ses déchets permet de lutter contre le gaspillage, et de préserver les matières premières en recyclant.

Des bennes adéquates existent à proximité des deux cimetières.

Pensez à faire le tri. Merci.

MESSAGE

DE LA POLICE MUNICIPALE

Les nouvelles infractions au 1^{er} janvier 2017

• Selon l'article R316-3 du code de la route, les vitres latérales teintées à l'avant d'un véhicule sont interdites dès lors que leur taux de transparence est inférieur à 70%.

Contravention de 4^e classe : 135 € - 3 points.

• Au 22 mars, le port du casque pour les conducteurs et passagers de vélo de moins de 12 ans sera obligatoire. L'employeur a désormais l'obligation légale de dénoncer le conducteur véritable auteur d'infraction routière.

• Depuis le 01 janvier 2017, il est possible de payer ses amendes par internet pour les paiements inférieurs à 1500 €.

• **Infractions routières constatables sans interception du conducteur.** Jusqu'à présent, il existait 4 catégories d'infractions :

1. Le non-respect des signalisations imposant l'arrêt des véhicules (feu rouge, stop, sens interdit...);
2. Le non-respect des vitesses maximales autorisées ;

3. Le non-respect des distances de sécurité entre les véhicules ;

4. L'usage de voies et chaussées réservées à certaines catégories de véhicules comme les bus ou les taxis.

Au 1^{er} janvier 2017, 7 catégories d'infractions supplémentaires peuvent être constatées :

1. Le défaut du port de la ceinture de sécurité ;
2. L'usage du téléphone portable tenu en main ;
3. La circulation, l'arrêt et le stationnement sur les bandes d'arrêt d'urgence ;
4. Le chevauchement et le franchissement des lignes continues ;
5. Le non-respect des règles de dépassement ;
6. Le non-respect des « sas vélos » (espace réservé au cycliste entre la ligne d'arrêt des véhicules et un passage pour piétons, à un feu tricolore fixe);
7. Le défaut du port de casque à 2 roues motorisé.

Service Activités jeunesse AVIS D'OFFRE D'EMPLOI

La Ville de Saint-Florent-sur-Cher recrute pour le service Activités jeunesse :

Animateurs (trices) titulaires du B.A.F.A. et stagiaires pour les petites et grandes vacances scolaires 2017 :

Printemps : du 10 au 21 avril
Été : 1^{ère} période : du 10 au 28 juillet
Été : 2^{ème} période : du 31 juillet au 25 août
Toussaint : du 23 octobre au 3 novembre

Les candidatures (lettre + CV + copie du diplôme ou du livret de formation) précisant la (les) période (s) souhaitée (s) doivent être adressées à :

Monsieur le Maire
de Saint Florent sur Cher
Service des ressources humaines
Hôtel de ville
Place de la République
18400 SAINT-FLORENT-SUR-CHER

Date limite de dépôt des candidatures :

- Printemps : dans vos meilleurs délais
- Été : 28 février 2017
- Toussaint : 30 juin 2017



VOUS ÊTES ORGANISÉ(E)
ET AUTONOME,

REJOIGNEZ MEDIAPOST !

FILIALE DU GROUPE LA POSTE, MEDIAPOST RECRUTE DES DISTRIBUTEURS H/F

- Contrat en CDI à temps partiel
- Permis de conduire et véhicule personnel exigés

VOS AVANTAGES MEDIAPOST:

- liberté d'organiser son travail
- un distributeur tuteur pour vous apprendre le métier
- remboursement des frais kilométriques du véhicule personnel

Contactez-nous dès maintenant au :

02 48 65 90 20

Rue Denis Dodart
18000 BOURGES

ou rendez-vous sur www.mediapost.fr
rubrique **Rejoignez-nous.**

AFFAIRES SCOLAIRES

PRÉ-INSCRIPTIONS SCOLAIRES POUR LA RENTRÉE 2017/2018

Pour les enfants entrant en maternelle, au CP et les nouveaux arrivants sur la commune, les pré-inscriptions scolaires auront lieu en Mairie au Service Affaires Scolaires :

Du lundi 20 au vendredi 31 mars 2017

Vous munir :

- du livret de famille
- d'un justificatif de domicile (soit EDF, Taxe foncière, Téléphone fixe, Eau, Quittance de loyer, Gaz)
- d'un justificatif de domicile de votre assistante maternelle si vous demandez une dérogation.

> Les inscriptions à la **maternelle Rive Gauche et maternelle Rive Droite** se feront auprès des directrices et uniquement sur rendez-vous :

- **maternelle Rive Gauche**,

le mardi 6 juin 2017 - au 02 48 55 10 77

- **maternelle Rive Droite**

au mois de juin 2017 - au 02 48 55 10 66

> Les inscriptions à la **maternelle Beauséjour** se feront auprès de la directrice, qui tiendra une permanence le jeudi 6 et le vendredi 7 avril 2017 de 15h50 à 17h15.

Vous munir :

- du certificat de pré-inscription délivré par la Mairie
- du carnet de santé
- de la dérogation (si toutefois une dérogation a été effectuée)
- du livret de famille



> Les inscriptions au CP se feront au **Dézelot 1**, auprès de la Directrice, à compter de la pré-inscription faite en Mairie et jusqu'au vendredi 12 mai 2017, de préférence les mercredis matin et jeudis sur rendez-vous uniquement, pour toutes les maternelles.

Vous munir :

- du certificat de pré-inscription délivré en Mairie
- du carnet de santé
- de la dérogation (si toutefois une dérogation a été effectuée)
- du livret de famille

VISITE

DU BONHOMME ROUGE

Le Père Noël est venu rendre visite aux enfants de la maternelle Beauséjour le jeudi 15 décembre 2016.

Pour l'occasion, l'ensemble des élèves avait préparé un chant de Noël en son honneur.

Après la traditionnelle distribution des cadeaux et séance photo, les enfants ont partagé un goûter offert par la municipalité. Le Père Noël est reparti, laissant les enfants tous émerveillés de leur après-midi.



" Il est où ? "

À NOTER

DATES DES CENTRES DE LOISIRS

Comme chaque année, la municipalité organise les Accueils de Loisirs Sans Hébergement au Pôle Enfance pendant les congés scolaires, aux dates suivantes :

Hiver :

du lundi 13 au vendredi 24 février,

Printemps :

du lundi 10 au vendredi 21 avril,

Été :

du lundi 10 juillet au vendredi 25 août,

Toussaint :

du lundi 23 octobre au vendredi 3 novembre

Les accueils de loisirs se déroulent sous réserve qu'un nombre suffisant d'enfants soient inscrits et de modifications éventuelles.

Informations

Service Activités Jeunesse
Pôle Enfance-rue Jules Ferry
18400 SAINT-FLORENT-SUR-CHER
Tél : 02 48 55 68 50

ACCUEIL

QUE D'ACTIVITÉS....

Mardi 10 janvier 2017 après le goûter, M. Morineau passionné du bois depuis son enfance a voulu transmettre cette passion aux enfants.

À travers l'histoire des forêts, des fonctions de chaque arbre, des étapes de transformation... M. Morineau a ravi les enfants. Surtout lorsqu'il a transformé un cageot en ravissant panier....



M. Morineau et les petits menuisiers



Des Rois et des Reines à l'accueil



Nouveau site en ligne

www.missionlocalejeunes.fr



JEUNES ENTRE 16 - 25 ANS

VOUS ÊTES À LA RECHERCHE
D'UN EMPLOI ?

EN SAVOIR +

S'informer de l'actualité de la
Mission Locale
(ateliers/informations collectives)

Consulter
les offres d'emploi

Consulter
les formations



VILLAGE DES MÉTIERS

VENDREDI 24 MARS 2017

13 H 30 - 17 H 30

AVENIR

CONSEIL

FORMATION

EMPLOI

PROJET

Mini
Conférences
Métiers

Rencontres et
échanges
avec des
professionnels

PRENEZ VOTRE AVENIR EN MAIN !

**Ouvert à tous
élèves, parents,
chercheurs d'emploi**

Saint-Florent-sur-Cher
Centre Culturel Louis-Aragon



Renseignements auprès de la Mission Locale : 02 48 23 21 23



*Agir pour les jeunes
en grande précarité*

Vous connaissez
un jeune majeur,

Sans emploi,

Rencontrant
des difficultés financières...

**PENSEZ
GARANTIE
JEUNES**



Cette action est cofinancée par l'Union européenne

Garantie Jeunes

*Agir pour les jeunes
en grande précarité*

QUI ?

Jeunes âgés de 18 à 25 ans révolus et qui sont ni en emploi, ni en études, ni en formation et en grande pauvreté, ayant peu ou pas de revenu (Critères sociaux).

QUOI ?

Un suivi intensif et obligatoire contractualisé en contre partie d'une allocation mensuelle.

COMMENT ?

Par un partenariat entre la mission locale, le jeune et l'entreprise.

POUR QUOI ?

Amener les jeunes à construire leur autonomie pour accéder à l'emploi.



MODALITÉS
pendant 12 mois, un programme d'accompagnement collectif et individuel avec des mises en situation en entreprise.

Mission locale

Antenne de Saint-Florent-sur-Cher
75, avenue Gabriel-Dordain
18400 Saint-Florent-sur-Cher

02 48 23 21 23
antennestflorent@missionlocalejeunes.fr



Service Public Régional de l'Orientation

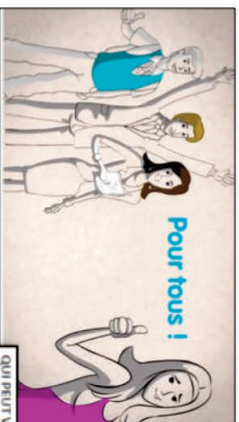
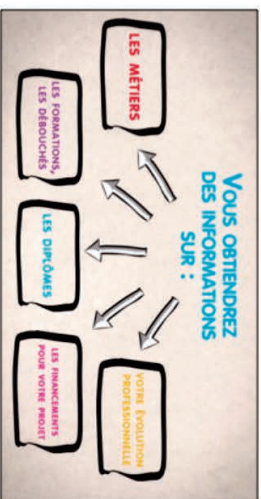
**Le SPRO ?
C'est quoi au juste ?**

"Toute personne dispose du droit à être informée, conseillée et accompagnée en matière d'orientation professionnelle, au titre du droit à l'éducation garanti à chacun par l'article L. 111-1 du code de l'éducation."

LOI n°2014-288 du 5 mars 2014 - art. 22



GRACE AU SPRO VOUS TROUVEREZ RAPIDEMENT ET SIMPLEMENT UNE REPONSE A VOS QUESTIONS



QUI PEUT VOUS ACCOMPAGNER DANS CETTE DEMARCHE ?
VOTRE CONSEILLER(E)
MISSION LOCALE

Contact : 02 48 23 21 23



MAREUIL-SUR-ARNON

Après-midi dansant

Organisé par le Club de gymnastique

Dimanche 12 Février - 15 H

Salle communale

Animé par Nicolas Pasquet



Entrée : 10€ avec pâtisserie

Réservations : 02 48 69 93 05 – 06 50 49 43 84

SAINT - CAPRAIS

DIMANCHE

19 FEVRIER 2017

Le Club

ST- CAPRAIS - SPORT - CYCLO

organise sa 1^{ère}

RANDONNEE PEDESTRE



3 CIRCUITS 22 -14 -6 Km

Départ 7h30 - 8h - 9h

inscriptions à partir de 7h15

salle du temps libre

ravitaillements sur le parcours

« pot » de l'amitié à tous les participants

Imprimé par nos soins

LUNERY

Samedi 11 février

Comité des Fêtes de Lunery

Salle Gérard Philippe

Belote inscription à partir de 13h30

Samedi 18 février

RCL Rugby –Salle Gérard Philippe

Dîner Dansant

CIVRAY

La Saint-Vincent d'Entrevins sera célébrée le 25 février 2017

messe en l'église de Civray

suivi de la dégustation de galettes avec

l'animation du groupe folklorique des Bordins de l'Arnon.



RENFORCEMENT DES MESURES DE BIOSÉCURITÉ
POUR LUTTER CONTRE

L'INFLUENZA AVIAIRE
DANS LES BASSES COURS



— Arrêté du 16 novembre 2016 qualifiant le niveau de risque épidémiologique
— Arrêté du 16 mars 2016 relatif aux dispositifs associés

Devant la recrudescence de cas d'influenza aviaire hautement pathogène en Europe dans l'avifaune sauvage, en tant que détenteurs de volailles ou autres oiseaux captifs destinés uniquement à une utilisation non commerciale, vous devez mettre en place les mesures suivantes :

Si vous êtes dans une commune en risque élevé :
► confiner vos volailles ou mettre en place des filets de protection sur votre basse-cour.

Dans tous les cas :
► exercer une surveillance quotidienne de vos animaux.

Pour connaître la zone dont vous dépendez :

<http://agriculture.gouv.fr/espace-professionnel-mesures-et-indemnisations>

Rubrique : Gestion des nouveaux cas d'influenza aviaire H5 N8 en Europe



Si une mortalité anormale est constatée : conserver les cadavres dans un réfrigérateur en les isolant et en les protégeant et contactez votre vétérinaire ou la direction départementale en charge de la protection des populations.

Par ailleurs l'application des mesures suivantes, en tout temps est rappelée :

— protéger votre stock d'aliments des oiseaux sauvages, ainsi que l'accès à l'approvisionnement en aliments et en eau de boisson de vos volailles;

— aucune volaille (palmipèdes et gallinacés) de votre basse cour ne doit entrer en contact direct ou avoir accès à des oiseaux sauvages et des volailles d'un élevage professionnel et vous devez limiter l'accès de votre basse cour aux personnes indispensables à son entretien. Ne vous rendez pas dans un autre élevage de volailles sans précautions particulières ;

— il faut protéger et entreposer la litière neuve à l'abri de l'humidité et de toute contamination sans contact possible avec des cadavres. Si les fientes et fumiers sont compostés à proximité de la basse cour, ils ne doivent pas être transportés en dehors de l'exploitation avant une période de stockage de 2 mois. Au-delà de cette période, l'épandage est possible ;

— il faut réaliser un nettoyage régulier des bâtiments et du matériel utilisé pour votre basse cour et ne jamais utiliser d'eaux de surface : eaux de mare, de ruisseau, de pluie collectée... pour le nettoyage de votre élevage.

CONSEIL MUNICIPAL / COMPTE RENDU DU 24 NOVEMBRE 2016

Le compte rendu est disponible dans son intégralité en mairie et sur le site internet de la ville www.ville-saint-florent-sur-cher.fr

1. Adoption du compte rendu de la séance précédente
2. Budget 2016 – Révision des AP/CP
3. Rue Roger Salengro – Enfouissement du réseau de communications électroniques
4. Rue Roger Salengro – Dissimulation des réseaux électriques
5. Rue Roger Salengro – Restitution de l'éclairage public
6. Avenant au contrat avec la Société MATOOMA concernant l'implantation d'un panneau d'information électronique Place de la République
7. Avenant à la convention de participation financière signée avec la Communauté de Communes FERCHER Pays florentais
8. Convention d'objectifs et de financement entre la MSA et le Relais Assistantes Maternelles
9. Syndicat intercommunal de transport scolaire CHAROST – Saint-Florent-sur-Cher – Proposition de service 2016-2017
10. Transfert de parcelles du domaine public communal dans le domaine privé communal
11. Mission locale – Convention d'objectifs et de moyens
12. Délégations au Maire en vertu de l'Article L 2122-22 du Code Général des Collectivités Territoriales : Néant

EXPRESSION DES GROUPES DE L'OPPOSITION AUCUN COMMUNIQUÉ

PERMANENCES

CONSEILLERS DÉPARTEMENTAUX

Les conseillers départementaux du canton de Charost

- Nicole PROGIN 06 08 21 18 21
- Philippe CHARRETTE 06 62 82 22 87

reçoivent sur rendez-vous à la Maison des Solidarités de Saint-Florent-sur-Cher

PERMANENCE DU DÉPUTÉ DU CHER - NICOLAS SANSU

Sur rendez-vous en mairie le 1^{er} vendredi du mois
de 9h00 à 11h00

en téléphonant à son secrétariat au
02 48 52 65 04 / 02 48 52 65 67

VIE ASSOCIATIVE

Vie Associative

Création d'une Section Plongée Sous-Marine



Suite à la réussite de plusieurs séances de baptêmes de plongée organisées à la piscine intercommunale, le club " L'Yèvre de Mer Plongée " a créé une antenne à Saint-Florent.

Une convention a été signée avec la Communauté de Communes FerCher - Pays Florentais.

Depuis début Janvier 2017, deux entraînements hebdomadaires ont lieu à la piscine Route de Villeneuve :

le mercredi de 21 h à 23 h et le vendredi de 20 h 15 à 22 h 15.

Vous pourrez pratiquer la plongée bouteille et la plongée apnée, sous la houlette de moniteurs diplômés, dans une ambiance fort sympathique...

Alors n'hésitez pas !



Pour tous renseignements
L'Yèvre de Mer Plongée
06 95 82 18 16

RESTAURANTS DU CŒUR

ACTIVITÉS

Au centre des Restaurants du Cœur de Saint-Florent-sur-Cher, les bénévoles ne distribuent pas que de « l'alimentaire » il y a plein d'autres occupations...

Pour les fêtes de fin d'année : la tartiflette qui a eu lieu le mercredi 21 décembre pour 220 personnes, offerte et servie par l'Association Massoeuvre Animation ainsi que la distribution de crêpes.

Le sapin de Noël le vendredi 30 décembre avec son père Noël qui a distribué 46 cadeaux pour les enfants jusqu'à 8 ans et offerts par les Aleutiers François.

Les bénévoles ont confectionné 110 sachets de boules de chocolat - offerts par les femmes solidaires.

47 personnes sont allées au spectacle pour les RESTOS de « Sam en Foire » qui a eu lieu le

vendredi 13 janvier 2017 à Bourges.

Sortie au cirque MEDRANO à Bourges le samedi 28 janvier.

Sans oublier :

- la collecte nationale (chariots) dans les magasins de Saint-Florent-sur-Cher
Si des personnes sont volontaires pour aider ces jours-là (vendredi 10 mars et Samedi 11 mars) elles seront les bienvenues

Contactez un bénévoles ou la responsable.



TARTIFLETTE

MASSEUVRE ANIMATION

Ce sont 200 personnes qui ont pu se réchauffer et partager un moment de bonheur pendant cette période de fêtes de fin d'année.

Comme les autres années, l'association Massoeuvre Animation a offert aux bénéficiaires des Restos du Cœur une tartiflette et des crêpes confectionnées et servies par les bénévoles.

Merci à Carrefour Market de Saint-Florent-sur-Cher d'avoir apporté son concours pour la fourniture d'une partie des denrées.



Hum !!!!

NOËL

AU SECOURS CATHOLIQUE

L'équipe du Secours Catholique de Saint-Florent-sur-Cher s'est mobilisée la semaine de Noël pour offrir aux passagers de la boutique « côté cœur, côté fringues » une fête pour tous :

- Un moment de convivialité autour d'une boisson chaude, confiseries et petits gâteaux « faits maison ».

- La présentation d'habits de fête, accessoires et jouets pour enfants .

- Une tombola pour les familles avec cadeaux à la clé dont des places de cinéma au Rio.

La boutique de la rue du commerce a ainsi pu permettre à chacun de s'habiller pour les fêtes à « petit prix » ou de faire des cadeaux avec des articles neufs.

Le supermarché Super U les a beaucoup aidés en octroyant un stock d'inventus.

Un grand merci à toutes les personnes qui apportent des vêtements au dépôt le 1^{er} mardi du mois à la Maison des associations rue Marcel Lafleur.

Si vous possédez des vêtements en très bon état, propres et pliés, n'hésitez pas à faire un don. Ils seront mis à disposition pour une somme modique.

Il est difficile de recevoir des dons à la boutique, aussi si vous ne pouvez pas vous déplacer, pensez à prendre contact.



La boutique rue du commerce est tenue par les bénévoles et ouvre le lundi et mercredi de 14h00 à 16h30 et le vendredi de 9h00 à 11h00 et de 15h00 à 17h00

L'entrée est libre et ouverte à tous.

Vous êtes invités à la découvrir.

L'année 2016 s'est terminée avec au mois de novembre :

- La présentation de la collection « automne-hiver » à la maison de retraite de Saint-Florent-sur-Cher qui permet aux résidents un moment d'animation et un choix personnel.

- Une après-midi conviviale à l'attention des personnes vivant seules.

Remerciements à tous ceux qui viennent rendre visite aux bénévoles pour passer un moment, trouver un vêtement, dire bonjour : ce sont des moments de fraternité et de partage: « PAS à PAS MAIS PAS SANS TOI » c'était le slogan de la marche fraternelle des 70 ans du Secours Catholique au mois de mai pour placer au cœur de cette action la participation des personnes en situation précaire et le renforcement d'agir tous ensemble.

VICUS AUREUS

PRÉPARE SON TRENTIÈME ANNIVERSAIRE

Après le très beau succès de son concert de Noël où 300 personnes étaient présentes, la chorale florentaise prépare activement son trentième anniversaire.

Il aura lieu les 23, 24 et 25 juin prochain.

Au programme, 4 concerts en des lieux différents de la ville : Théâtre de verdure du parc, centre culturel Louis-Aragon, cour du château et église. A l'affiche des chorales et des ensembles musicaux de renom : Les Maîtres chanteurs et Cantiléna de Bourges, la Polonia de Rosières, l'Harmonie de Bourges et le Brass Berry. Deux têtes d'affiche prestigieuses viendront compléter cette programmation exceptionnelle : le sextet Amapola pour un spectacle polyphonique éblouissant et le Gospel Groove dans un fabuleux récital de gospels.

Depuis sa création, la chorale de Saint-Florent-sur-Cher a pour principe d'ouvrir ses concerts gratuitement à la population. En effet , la musique doit être accessible à tous et les choristes sont toujours désireux de la partager avec un maximum de public.

Pour nos trente ans, pas de dérogation à cette règle même si la programmation envisagée, de par sa qualité, représente un coût très important pour l'association.

Aussi, pour atteindre cet objectif la chorale compte sur chacun d'entre vous pour les aider à rassembler les fonds nécessaires à l'organisation de ce grand week-end musical. Ainsi grâce à vous et à votre générosité la fête sera à coup sûr belle et inoubliable.

Si vous le souhaitez, vous pouvez faire un don par le biais d'Hello Asso connectez-vous au

DONNEURS DE SANG ACTIVITÉS



L'association des Donneurs de Sang de Saint-Florent-sur-Cher vous attend le **lundi 20 Février, de 14h30 à 18h30**, salle Roseville pour montrer votre générosité.

Madame, Monsieur, vous avez entre 18 et 70 ans, vous n'avez pas encore osé faire le premier pas, vous pesez plus de 50 kilos, c'est peut-être le bon jour pour venir voir les charmantes infirmières qui vous feront un petit prélèvement de sang qui sera suivi d'une collation.

Pensons aux malades qui en ont besoin donc n'hésitez pas à essayer au moins une première fois.

Venez nombreux et merci d'avance .

BELOTE
CONOURS PAR EQUIPE
Organisé par l'association **LES SAINT FLORENT**
DIMANCHE 5 MARS 2017
Salle Danielle Darrieux, Massoeuvre

- > Première équipe : Corbeille gourmande
- > Deuxième équipe : Corbeille des fins gourmets
- > Troisième équipe : Corbeille de dégustation régionale
- > Filets gamis
- > Première équipe féminine : Fleurs
- > Dernière Equipe : Boudin
- > Chaque participant repart avec un lot.

Inscriptions : 13h30 - 9€ par personne
Début du concours : 14h30

Sur Place : Buvette, Pâtisseries, Tombola

site <http://30ans-vicusareus.com> ou bien prenez contact avec un des responsables de la chorale.

D'avance merci.



ST FLO DETENTE LOISIRS
ORGANISE



SOIREE ANNEES 80-90

LE SAMEDI 25 MARS 2017
A PARTIR DE 20H AU CHATEAU DE GALIFARD



Terrine de Poisson
BOURGUIGNON et ses pommes vapeurs
Salade et fromages
Iles Flottantes



20 euros PAR ADULTE + 1 BOUTEILLE DE VIN POUR 6
12 euros PAR ENFANT JUSQU'A 11 ANS
Inscription 06.63.38.07.95

RÉCOMPENSES DES CYCLOS RECONNUS

À l'issue de l'assemblée générale du Comité Régional de Cyclisme qui avait lieu à la Chapelle Saint-Mesmin le 16 janvier 2017 deux Florentais étaient récompensés pour leur implication dans le monde sportif. Gilberte BARACHET a reçue la médaille d'Argent de la Reconnaissance du Sport Cycliste et Daniel LEDOUX, la médaille de Vermeil de la FFC. Nous les félicitons.



De gauche à droite : le président FFC, Daniel Ledoux et Gilberte Barachet

CHAMPIONNE ANNE-VALÉRIE BONNEL

Anne-Valerie Bonnel, plutôt connue pour sa roulette, puisqu'elle est dentiste à Saint-Florent-sur-Cher, vient de remporter, en tant que copilote le championnat de France des Rallyes Energies nouvelles 2016 !!!

Toutes nos félicitations !



CARTONNAGE NOUVEAU BUREAU

Suite à sa réunion du 9 novembre 2016 pour élire son nouveau bureau, l'atelier cartonnage se compose comme suit :

- Responsable : Mireille Tabard
- Secrétaire : Nadine Clavier
- Trésorière : Véronique Thomas

ACPG-CATM-TOE ASSEMBLÉE GÉNÉRALE

Une trentaine d'adhérents étaient réunis dernièrement pour l'assemblée générale des ACPG-CATM-TOE, anciens combattants et veuves, salle Salengro.

Henri Guénin, président de l'association déplorait le grand nombre d'absents, pour la plupart malades.

Après les points essentiels et rendez-vous annulés, le bureau a été reconduit dans son intégralité.

ST FLO DETENTE LOISIRS

ORGANISE

DES RIFLES

A ST FLORENT/CHER CENTRE LOUIS ARAGON

OUVERTURE DES PORTES A 13H30
DEBUT DES JEUX A 14H30



PARTIE SPECIALE A 300 €

BINGO A 100 €

MINI BINGO A 50 €

LE DIMANCHE 26 FEVRIER 2017

2 TELEVISEURS, JAMBON SEC ,2 BONS D' ACHAT DE 100E, 6 POUBELLES GARNIES, 2 TABLETTES TACTILES, MICRO ONDES, CAFETIERE, VTT, CAVE A VIN, PARTIE CHAMPAGNE ET DE NOMBREUX AUTRES LOTS



1 CARTON = 5 E - 5 CARTONS = 15 E - 12 CARTONS = 30 E
20 CARTONS = 45 E

FORMULE 30 E (12 cartons+ 6 cartons partie surprise+ 6 bingos)

Réservation au 06.63.38.07.95

BUVETTE ET CASSE-CROUTE

GRÉGORY FÉ

CHANGEMENT D'HORAIRE



FÉ Grégory
Dépannage
Informatique

06-85-29-47-79 / 09-51-31-70-49

Auto-entrepreneur
Du lundi au samedi - 8h00 / 20h00

fegregory.info@gmail.com

Problème d'internet ?
Ordinateur qui rame ?
Des virus ?
Perte de photos ?

Installation internet toutes box
Réparation PC fixe et portable
Initiation à l'informatique
Récupération de données

Dépannage à domicile dans les plus brefs délais pour soigner votre matériel

BONNE RETRAITE

HENRIQUE RAMOS

Voilà 30 ans, Henrique Ramos reprenait Sport et Loisirs.

Aujourd'hui, l'heure de la retraite a sonné. En février, il tirera pour la dernière fois les rideaux du magasin. Henrique Ramos tient à remercier chaleureusement son aimable et fidèle clientèle. Nous lui souhaitons une agréable retraite.



CLIN D'ŒIL

PARI RÉUSSI

Le comité des fêtes socioculturel de Saint-Florent-sur-Cher a relevé avec succès son défi : **organiser un réveillon de Saint Sylvestre au centre Louis-Aragon.**

Depuis 25 ans, aucun réveillon n'a eu lieu à Saint-Florent-sur-Cher. C'est dans un centre culturel méconnaissable que les convives ont été reçus. Un repas de fin gourmet était préparé par Frédéric Michaud (traiteur florentais) et une ambiance inoubliable au son de l'orchestre de Joël Pasquet.

Les organisateurs, ravis de ce retour gagnant, donnent rendez-vous aux Florentais le 31 décembre 2017 !



B.N.I

BUSINESS NETWORK INTERNATIONAL



"Tous les chefs d'entreprises estiment que le bouche-à-oreille développe le chiffre d'affaires."

C'est l'objectif du BNI (Business Network International) en se réunissant régulièrement et en apprenant à se connaître, chaque chef d'entreprise peut promouvoir l'activité d'un membre du groupe auprès de sa clientèle.

Ce groupe d'entreprises du Berry s'est réuni au centre Louis-Aragon pour sa réunion hebdomadaire le 6 décembre 2016 en présence de M. Tabard, M^{me} Lasne et M^{me} Demay, adjoints au maire.

Le Florentais - février 2017

BIENVENUE

MMA

Votre agence MMA de Saint-Florent-sur-Cher vous présente sa nouvelle collaboratrice, Stéphanie Bernard.

Depuis septembre, Stéphanie rejoint l'équipe de Laurence Choyer pour porter les valeurs de la société, solidarité et proximité. Quoi de mieux qu'une Florentaise au service des Florentais !

Bienvenue Stéphanie !





Cinéma Le Rio

Avenue de la Chaussée de César

Saint Florent sur Cher



1,2,3... CINÉ 2017 FAIT SON FESTIVAL
Du 13 au 21 février 2017
Saint Florent sur Cher

L'ASSOCIATION DES CINÉMAS DU CENTRE PRÉSENTE :

1,2,3... CINE! FAIT SON FESTIVAL

SAINT-FLORENT-SUR-CHER
DU 13 AU 21 FÉVRIER 2017

Tarif Unique : 4,00 Euros

A DEUX, C'EST MIEUX !



Durée : 38 min. - A partir de 2 ans
 Une balade sur le thème de l'amitié, tout en douceur et spécialement conçue pour les plus jeunes.

Lundi 13 février, Ciné P'tit Déj.	Dim.12	Lun.13	Mar.14
Mardi 14 février, Ciné Conte		10h30	16h30

JAMAIS CONTENTE



Durée : 1h29 - A partir de 11 ans
 Mon père est atroce, ma mère est atroce, mes sœurs aussi, et moi je suis la pire de tous. En plus, je m'appelle Aurore.

Mer.08	Jeu.09	Ven.10	Sam.11	Dim.12	Lun.13	Mar.14
					16h30	

LA GRANDE COURSE AU FROMAGE



Durée : 1h18 - A partir de 4 ans
 Solan veut participer à la grande course au fromage qui opposera son village au village voisin et ainsi montrer à tous qu'il est un vrai champion.

Mer.15	Jeu.16	Ven.17	Sam.18	Dim.19	Lun.20	Mar.21
10h30			16h30			15h00

Ciné-goûter

IVAN TSAREVITCH



et la princesse changeante

Durée : 59 min. - A partir de 5 ans
 Tous les soirs, une fille, un garçon et un vieux projectionniste se retrouvent dans un cinéma qui semble abandonné, mais plein de merveilles.

Mer.15	Jeu.16	Ven.17	Sam.18	Dim.19
Atelier Ombre Chinoise	14h00		10h30	

YOUR NAME



Durée : 1h45 - A partir de 10 ans
 Mitsuha, adolescente coincée dans une famille traditionnelle, rêve de quitter ses montagnes natales pour découvrir la vie trépidante de Tokyo.



2D VOSTF 2D VF

Mer.15	Jeu.16	Ven.17	Sam.18	Dim.19	Lun.20	Mar.21
20h30	20h30			17h30		

LE VOYAGE EN BALLON



Durée : 36 min. - A partir de 4 ans
 Programme de 4 courts métrages d'animation Une immersion tout en douceur et en poésie dans le monde du minuscule.

Mer.15	Jeu.16	Ven.17	Sam.18	Dim.19	Lun.20	Mar.21
	10h30	17h00				

Jeudi 16 février, Animation Ludique Vendredi 17 février, Ciné Conte

WALLACE & GROMIT : Les Inventuriers



Durée : 54 min. - A partir de 5 ans
 Wallace, inventeur farfelu, et son flegmatique chien Gromit, enchainent les aventures rocambolesques et les rencontres improbables...

Mer.15	Jeu.16	Ven.17	Sam.18	Dim.19	Lun.20	Mar.21
	14h00				10h30	

Suivie à 15h00, Atelier de réalisation

IQBAL, l'enfant qui n'avait pas peur



Durée : 1h20 - A partir de 6 ans
 Iqbal est un petit garçon espiègle et joyeux qui passe son temps entre les jeux avec ses copains, sa petite chèvre adorable et ses superbes dessins.

Mer.15	Jeu.16	Ven.17	Sam.18	Dim.19	Lun.20	Mar.21
		15h00			14h00	

Suivie à 15h30, Atelier poubellotrope

LE GÉANT DE FER



Durée : 1h25 - A partir de 6 ans
 Quelque chose de gigantesque se profile à l'horizon. Hogarth Hugues vient tout juste de sauver un énorme robot tombé du ciel.

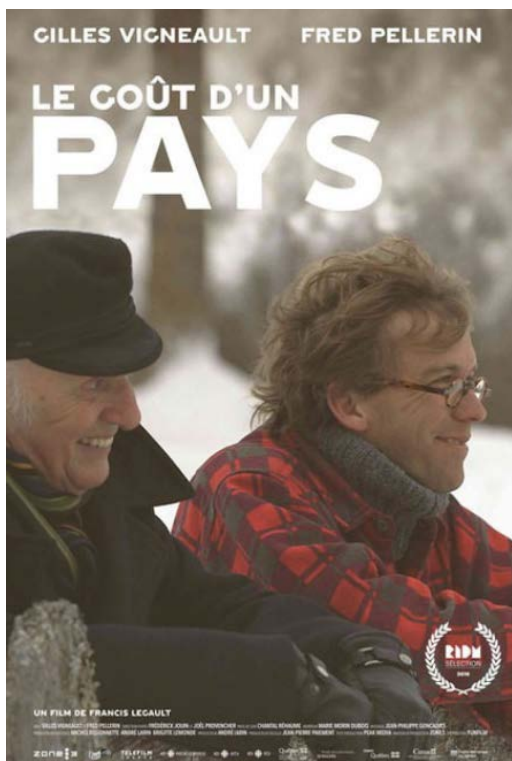
Mer.15	Jeu.16	Ven.17	Sam.18	Dim.19	Lun.20	Mar.21
			14h00		17h00	



Séance-rencontre
Animée par Michelle Blayac, Présidente de l'Association Berry-Québec

Jeudi 23 février 2017 à 20h30

Cinéma Le Rio
Saint Florent sur Cher



Synopsis

Le goût d'un pays est un film documentaire qui raconte le pays en prenant prétexte d'une tradition ancestrale qui nous est typique, inscrite au coeur même de notre code génétique culturel : la fabrication du sirop d'érable.

Le goût d'un pays est un documentaire unique avec deux monuments de la culture québécoise, Gilles Vigneault et Fred Pellerin, l'un et l'autre propriétaire d'une érablière, autour du plus beau et du plus emblématique des rituels québécois.

Le goût d'un pays c'est un hymne au sirop d'érable, au peuple qui le produit. C'est un film qui raconte le pays et une manière de la définir. La sève de l'érable c'est aussi, de façon métaphorique, le sang du peuple, d'une nation, d'un pays.



A propos du film

Dans la période cahoteuse que nous traversons, un documentaire magnifique, exceptionnel, qui n'aura malheureusement pas le succès populaire que l'on souhaiterait, est à l'affiche dans quelques cinémas à travers le Québec.

Le goût d'un pays est réalisé par Francis Legault, un garçon à la sensibilité aussi profonde qu'imaginative. Le documentaire nous ramène à nos racines, à notre rêve brisé par deux référendums et met à l'avant-scène un dialogue entre Gilles Vigneault et Fred Pellerin.

Le goût d'un pays nous parle du sirop d'érable. Vigneault l'aîné et Fred Pellerin le fils spirituel partagent la même passion pour cette tradition artisanale de la cabane à sucre. Tradition qui se perd comme le goût du pays. Dès les premières images, l'émotion nous prend à la gorge et elle ne nous quitte plus. Ce sirop d'érable est la sève de notre identité et c'est sur ce thème et celui de la survivance que porte le documentaire.

Denise Bombardier (www.journaldemontreal.com)



Réalisateur Francis Legault

Francis Legault est né à Montréal. Il a réalisé pour la Première Chaîne de Radio-Canada, les séries radiophoniques Pendant que... Gilles Vigneault (2005), Barbaba en noir et blanc (2012) et Robert Charlebois, Par-delà Lindberg. Cette série de 9 épisodes consacrée à l'enfant terrible de la chanson québécoise a reçu le Prix Judith-Jasmin du meilleur portrait en 2015. Il a aussi signé la série C'est le plus beau jour de ma vie (2016). À la télévision, il a réalisé les séries Les pieds dans les plats et À la di Stasio pour laquelle il a reçu 2 Géméaux de Meilleure réalisation. Il a aussi réalisé la 2ème saison de la série Les 5 prochains (2015). Il a signé les documentaires Totem Stories (2011) le Cirque du Soleil, Les belles sœurs toujours aussi vraies (2011) et Je vous salue Pinard (2015).

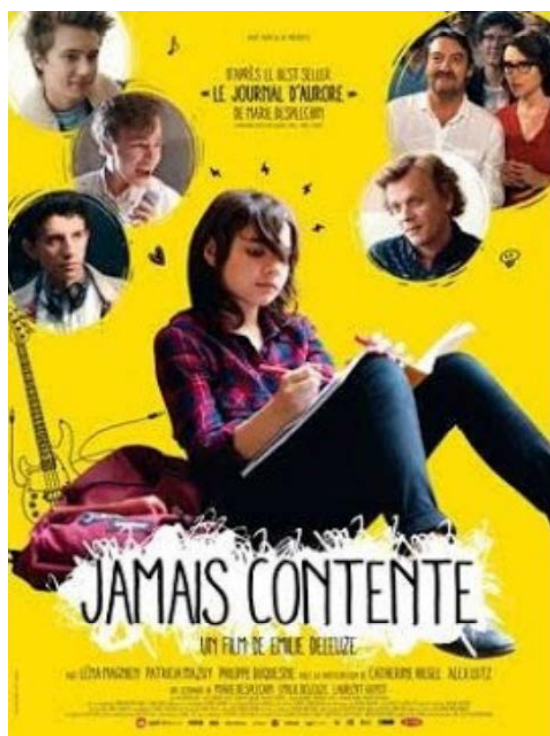
Cinéma Le Rio

Avenue de la chaussée de César - 18 400 Saint Florent sur Cher
Tel : 02 48 55 02 21 - www.ville-saint-florent-sur-cher.fr

Séance-rencontre

Jeudi 09 février 2017 à 20h30

Cinéma Le Rio Saint Florent sur Cher



Synopsis

Mon père est atroce, ma mère est atroce, mes sœurs aussi, et moi je suis la pire de tous.

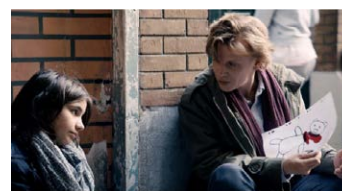
En plus, je m'appelle Aurore.

Les profs me haïssent, j'avais une copine mais j'en ai plus, et mes parents rêvent de m'expédier en pension pour se débarrasser de moi.

Je pourrais me réfugier dans mon groupe de rock, si seulement ils ne voulaient pas m'obliger à chanter devant des gens.

A ce point-là de détestation, on devrait me filer une médaille.

Franchement, quelle fille de treize ans est aussi atrocement malheureuse que moi ?



Réalisatrice Emilie Deleuze



Émilie Deleuze est une réalisatrice française, née le 7 mai 1964 à Nogent-sur-Marne. Elle est la fille du philosophe Gilles Deleuze.

Elle réalise son premier court-métrage, Un homme faible, en 1984. Elle suit ensuite des

études à la Fémis, dans le département réalisation, où elle a pour camarades de promotion Solweig Anspach et Christine Carrière. Après plusieurs courts-métrages, Emilie Deleuze se fait remarquer en 1994 en réalisant pour la télévision L'Incruste, avec Claire Keim et Benoît Magimel. C'est l'avant-dernier volet, consacré à l'adolescence au début des années 80, de la série Tous les garçons et les filles de leur âge, à laquelle participent également des réalisateurs confirmés tels qu'André Techiné, Claire Denis et Olivier Assayas.

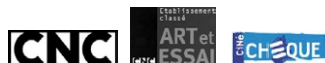
A propos du film

On peut difficilement faire plus râleuse et rugueuse qu'Aurore, 13 ans, qui, en vrac, déteste l'école, méprise ses parents, est horripilée par ses sœurs, et se croit « frigide » parce qu'elle ne sait qu'a-boyer avec les garçons... Cette gamine est un vrai chardon, mais qu'est-ce que ça cache ? Adapté de la série de trois romans Le Journal d'Aurore, de Marie Desplechin, ce film est une bouffée d'air frais : une version 2017 de La Boum, avec quelques gouttes d'A nos amours, de Maurice Pialat... Un film sincère qui dit (ou plutôt... bougonne) tout de la préadolescence irritable, -irritante, exigeante. La mise en scène colle avec énergie aux baskets de la jeune interprète, idéale dans le rôle, sans négliger son entourage : la réalisatrice Patricia Mazuy, en mère dépassée, ou Alex Lutz, surprenant en prof de français bienveillant. La jolie dragée (au poivre) de ce début d'année.

Guillemette Odicino (Télérama.fr)

Cinéma Le Rio

Avenue de la chaussée de César - 18 400 Saint Florent sur Cher
Tel : 02 48 55 02 21 - www.ville-saint-florent-sur-cher.fr



Février
2017

Cinéma



Le Rio

Avenue de la Chaussée de César

Saint Florent sur Cher



SEMAINE DU 08 AU 14 FÉVRIER



RAID DINGUE

Comédie française de Dany Boon - 1h45
Avec Alice Pol, Dany Boon...

Mer.08	Jeu.09	Ven.10	Sam.11	Dim.12	Lun.13	Mar.14
16h00 20h30		20h30	20h30	17h30	20h30	20h30



JAMAIS CONTENTE

Comédie française de Emilie Deleuze - 1h29
Avec Léna Magnien, Patricia Mazuy... - A partir de 11 ans

Mer.08	Jeu.09	Ven.10	Sam.11	Dim.12	Lun.13	Mar.14
	20h30				16h30	



TOUS EN SCÈNE

Film d'animation américain de Garth Jennings - 1h48
Avec Patrick Bruel, Jenifer Bartoli...

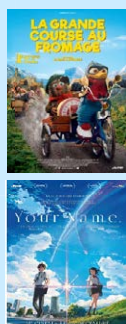
Mer.08	Jeu.09	Ven.10	Sam.11	Dim.12	Lun.13	Mar.14
		16h30	14h00 16h30	15h00		10h00 14h00

3D VF 2D VF

1,2,3... CINE 2017 FAIT SON FESTIVAL

Du 13 au 21 février 2017

Saint Florent sur Cher



Retrouvez le programme complet de 1,2,3... Ciné 2017 fait son Festival sur le site internet de la commune, la page Facebook du Cinéma Le Rio et sur le répondeur au 02 48 55 02 21.

SEMAINE DU 15 AU 21 FÉVRIER



LEGO BATMAN, LE FILM

Film d'animation américain de Chris McKay - 1h30
Avec Will Arnett, Zach Galifianakis...

Mer.15	Jeu.16	Ven.17	Sam.18	Dim.19	Lun.20	Mar.21
16h30	17h30	20h30	20h30	15h00	20h30	17h00 20h30

3D VF 2D VF

TARIFS
NORMAL
7.00 €

Chômeurs, étudiants, + 65 ans, familles nombreuses : 5,50 €

- 14 ans, séances Ciné Culte, séances 1,2,3... Ciné ! : 4,00 €

Tous les lundis et jeudis : 5,50 € - samedi à 14h00 : 5,50 € / Location des lunettes 3D : 1,00 €

SEMAINE DU 22 AU 28 FÉVRIER



SAHARA

Film d'animation franco-canadien de Pierre Coré - 1h26
Avec Omar Sy, Louane Emera...

Mer.22	Jeu.23	Ven.24	Sam.25	Dim.26	Lun.27	Mar.28
15h00	14h00 16h00	14h00	14h00	15h00		



CINQUANTE NUANCES PLUS SOMBRES

Drame américain de James Foley - 1h55
Avec Dakota Johnson, Jamie Dornan...

Mer.22	Jeu.23	Ven.24	Sam.25	Dim.26	Lun.27	Mar.28
20h30		20h30	20h30	17h30	20h30	



LE GOÛT D'UN PAYS

Documentaire québécois de Francis Legault - 1h32

Mer.22	Jeu.23	Ven.24	Sam.25	Dim.26	Lun.27	Mar.28
	20h30					



Séance-rencontre animée par Michelle Blayac,
présidente de l'Association Berry-Québec



LA LA LAND

Comédie musicale américaine de Damien Chazelle - 2h08
Avec Ryan Gosling, Emma Stone...

Mer.22	Jeu.23	Ven.24	Sam.25	Dim.26	Lun.27	Mar.28
		16h30	16h30			20h30

SEMAINE DU 01 AU 07 MARS



ROCK N ROLL

Comédie française de Guillaume Canet - 2h03
Avec Guillaume Canet, Marion Cotillard...

Mer.01	Jeu.02	Ven.03	Sam.04	Dim.05	Lun.06	Mar.07
20h30		16h30	20h30	17h30	18h00	20h30



JOE HILL

Drame suédois de Bo Widerberg - 1h50 - VOSTF
Avec Thommy Berggren, Anja Schmidt...
Version restaurée

Mer.01	Jeu.02	Ven.03	Sam.04	Dim.05	Lun.06	Mar.07
	20h30					

2D VOSTF



L'ASCENSION

Comédie française de Ludovic Bernard - 1h43
Avec Ahmed Sylla, Alice Belaidi...

Mer.01	Jeu.02	Ven.03	Sam.04	Dim.05	Lun.06	Mar.07
		20h30	16h30		20h30	



UN SAC DE BILLES

Drame français de Christian Duguay - 1h50
Avec Dorian Le Clech, Batyste Fleurial...

Mer.01	Jeu.02	Ven.03	Sam.04	Dim.05	Lun.06	Mar.07
			14h00	15h00		

Programme non contractuel sous réserve de modifications indépendantes de notre volonté



Bloc Notes

ÉTAT CIVIL

NAISSANCES

- 18/12** : Dyna, Adyane HAMDJ
20/12 : Inès, Chloé GIRARDEL
27/12 : Nilan, Hervé, Yves SABOUREAU
28/12 : Alexis, Lukas BOYER
02/01 : Meriem BOUABDALLAH
10/01 : Noah GUYOMARCH VISBECQ

MARIAGE

néant

DÉCÈS

- 19/12** : Maurice MOREL
31/12 : Daniel LHÉRON
31/12 : Monique TAILLANDIER
01/01 : Colette RIBONNET née CHAUVEL
07/01 : Eddy GRAVIÈRE
08/01 : Blanche MALASSINET née MONJOUIN
09/01 : Marie DEFAIT née PIGEAT
12/01 : Germaine MICHAUD née DUBREUIL

PHARMACIES DE GARDE



Mois de février

Lundi 6 - journée : Antignac
Samedi 11 - journée : Dulac
Dimanche 12 - journée : Mijoin
Lundi 13 - journée : Dulac
Samedi 18 - journée : Antignac
Dimanche 19 - journée : Dehmouche
Lundi 20 - journée : Antignac
Samedi 25 - journée : Robillot
Dimanche 26 - journée : Grinovero
Lundi 27 - journée : Robillot

Mois de mars

Du samedi 4 au lundi 6 - journée : Dulac

Les gardes sont indiquées sous réserve de modifications de dernières minutes. Ne pas hésiter à composer le 3237 ou à consulter l'affichage en officine.

Les adresses - Pharmacies

DULAC : 6 av Gabriel-Dordain - 02 48 55 00 50
ROBILLLOT : 22 av Gén-Leclerc - 02 48 55 03 98
ANTIGNAC : 26 rue Paul-Ladevèze - 02 48 55 00 16
GRINOVERO : 33 rue Jean Jaurès - Lunery - 02 48 68 90 84
DEHMOUCHE : 11 av. Anc. Combattants - Trouy - 02 48 64 71 10
ANDRÉ : 23 rue Parmentier - La Chapelle Saint-Ursin - 02 48 26 44 53
Pharmacie MUJOIN : 48 Grande Rue - Charost - 02 48 26 20 28
Laboratoire de biologie médicale (V. Grember)
Ouvert du lundi au vendredi de 8h à 12h30 et de 14h00 à 18h00
et le samedi de 8h à 12h - www.bioexcel.fr

Horaires des Cimetières

Été : Ouverture : 8 h - Fermeture : 18 h 30
Hiver : Ouverture : 8 h - Fermeture : 18 h

ANIMATIONS PERMANENTES

ATELIER THÉÂTRE (St-Florent Culture)
Centre Louis-Aragon
petits : les mercredis / 13 h 30 - 15 h
moyens : les mercredis / 15 h - 16 h 30
adolescents : les mercredis / 16 h 30 - 18 h

CRÉA'FUSEAUX
Salle Dordain A :
Les lundis / 18 h - 20 h

ATELIER PEINTURE
(Groupe Artistique Florentais)
Salle Salengro :
les mercredis / 14 h - 19 h

PATCHWORK

Salle Roseville : les 1^{ers} et 3^{èmes}
mardis de chaque mois / 14 h - 18 h

CLUB DES SÉNIORS

Salle Roseville : les 1^{ers} et 3^{èmes}
mardis de chaque mois / 14 h - 18 h

CLUB 3^{ème} ÂGE

Salle roselière : les 2^{èmes} et 4^e
mardis de chaque mois / 14 h - 18 h

AMICALE DES RETRAITÉS / UNRPA

Salle Roseville : 13 h 30 - 18 h
tous les jeudis après-midi

LOISIRS ET SOLIDARITÉ DES RETRAITÉS

Salle Salengro :
les lundis de 14 h à 18 h

ART FLORAL

Salengro - salle de l'atelier :
les mardis / 20 h - 22 h
les vendredis / 14 h - 16 h

POTERIE

Salengro - salle de l'atelier :
les lundis / 14 h - 16 h et 18 h - 20 h
les mercredis /
10 h - 12 h et 15 h 30 - 19 h 30
les Vendredis / 18 h - 20 h

ÉCOLE DE PÊCHE À LA MOUCHE DE L'AMICALE DES PÊCHEURS DE LA VALLÉE DU CHER

Salengro :
1^{er} et 3^{èmes} vendredis du mois de
18 h 30 à 20 h 30
le mercredi qui les suit de 17 h à 19 h

A.F.A.T. (Tarot)

Salle Salengro tous les mardis et jeudis
15 h - 19 h

CHORALE VICUS AUREUS

Salle Danielle Darrieux (Massœuvre)
Tous les vendredis de 19 h à 21 h

Permanence du Député du Cher
Nicolas SANSU

Sur rendez-vous en mairie
le 1^{er} vendredi du mois de 9 h à 11 h en
téléphonant à son secrétariat
au 02 48 52 65 04 / 02 48 52 65 67

Bloc Notes

L'Hôtel de Ville

Place de la République
18400 St-Florent-sur-Cher - tél. : 02 48 23 50 00
www.ville-saint-florent-sur-cher.fr
communication@villesaintflorentsurcher.fr
secretariatgeneralurbanisme@villesaintflorentsurcher.fr
lundi : 9 h - 12 h / 13 h 30 - 18 h
du mardi au jeudi : 8 h 30 - 12 h / 13 h 30 - 18 h
vendredi : 8 h 30 - 12 h / 13 h 30 - 17 h

Les Services Techniques Municipaux

Z.I. du Breuil, rue Fernand-Léger
tél. : 02 48 55 23 37
du lundi au vendredi : 7 h 45 - 11 h 45 / 13 h 30 - 16 h 30

Police Municipale

6, rue Félix Pyat - tél. : 02 48 23 50 10

Multi accueil les Pt'ites Frimousses

Rue Jules-Ferry - tél. : 02 48 26 04 10
lundi, mardi, mercredi, jeudi et vendredi :
7 h 30 - 18 h 30

RAM - Relais Assistantes Maternelles

Rue Jules-Ferry - tél. : 02 48 59 25 43
lundi 10 h 30 - 12 h 30 / mardi 13 h - 17 h
mercredi 10 h 30 - 12 h 30 / jeudi 13 h - 15 h
vendredi 13 h - 16 h

Atelier d'éveil : mardi et jeudi 9 h 30 - 11 h 30
sur réservation

Le Service d'Accueil Périscolaire

Pôle Enfance rue Jules ferry - tél. : 02 48 55 31 52
tous les jours de 7 h à 8 h 30
et de 16 h 30 à 18 h 30

sauf mercredi et vacances scolaires

Le Restaurant Scolaire Gavroche

Rue Henri-Aubrun : 02 48 55 10 84

Le Service Activités Jeunesse

Pôle Enfance - rue Jules ferry
tél. : 02 48 55 68 50 - fax : 02 48 55 60 70
Du lun. au merc. : 8 h 30 à 12 h et 13 h 30 à 18 h
Jeudi : fermé le matin - 13 h 30 à 17 h 30
Vendredi : 8 h 30 à 12 h et 13 h 30 à 17 h

Mission locale antenne de St-Florent

Formation Emploi - 75, Avenue Gabriel-Dordain
téléphone : 02 48 23 21 23
antennestflorent@missionlocalejeunes.fr
https://fr-fr.facebook.com/pages/Mission-Locale-St-Florent-Sur-Cher/336868316418668

lundi : 11 h - 12 h / 14 h - 17 h 30

mardi, mercredi, jeudi :
8 h 30 - 12 h / 14 h - 17 h 30
vendredi : 8 h 30 - 12 h.

L'Accueil Ado

75, Avenue Gabriel-Dordain : 02 48 26 09 16
accueilado.stflo18@orange.fr
www.facebook.com/accueilados.stflorentsurcher?fref=ts

La médiathèque Municipale

19, Rue François-Pavillard - BP 60
tél. : 02 48 55 26 83
e-mail : mediatheque@villesaintflorentsurcher.fr
Mardi : 9 h - 12 h
Mercredi : 9 h - 12 h / 14 h - 18 h
Jeudi : 9 h - 12 h
Vendredi : 9 h - 12 h / 14 h - 18 h
Samedi : 9 h - 12 h / 14 h - 17 h
fermeture le samedi après-midi en période
estivale : les mois de juillet et août.

Le Centre Culturel Louis-ARAGON

70, Avenue Gabriel-Dordain - tél. : 02 48 55 65 84
du lundi au vendredi : 9 h - 12 h / 14 h - 18 h
https://www.facebook.com/pages/Centre-Louis-ara-gon/584093824987458

Le Cinéma Le Rio

Avenue Chaussée-de-César
tél. : 02 48 55 02 21

Pour les séances : consulter le programme
https://www.facebook.com/pages/Cinema-le-rio/423766114394588

La Piscine Intercommunale FerCher

Pays Florentais
Route de Villeneuve - tél. : 02 48 55 10 28

Le Gymnase Serge-Faure

Rue Pasteur - tél. : 02 48 55 31 37

Le Gymnase Michel-Dupont

Rue des Varennes - tél. : 02 48 55 22 23

La Salle Polyvalente ROSELIÈRE

Rue des Lavoisirs - tél. : 02 48 55 65 84
(Centre Louis-Aragon)

La Déchetterie - SICTOM

Tél. : 02 48 55 16 01 - Z.A. de La Vigonnière
Horaires :

Du lundi au samedi : 9 h - 12 h / 14 h - 18 h
Fermée le jeudi

Service des eaux : Civray

Tél. : 02 48 55 33 45 / 06 83 63 72 75

Point Infos Tourisme (ouverture saisonnière)

Place de la République - 02 48 23 52 54
Lundi : 14 h - 18 h 30
Mardi au Vendredi : 9 h 45 - 12 h 15 / 14 h - 18 h 20
Samedi matin : 9 h 45 - 12 h 15

URGENCES

15 : urgences médicales

18 : pompiers

17 : police

115 : SAMU Social

119 : enfance maltraitée

SOS médecin : 02 48 23 33 33

Centre anti-poison : 02 47 64 64 64

Clinique Vétérinaire Dr Catinaud et Dr

Personnat : 02 48 55 15 00

02 48 21 15 80 : urgences dentaires

Remarque sur le déroulement d'un appel d'urgence

N'oubliez pas de donner votre nom, votre adresse (où vous vous trouvez avec le blessé), éventuellement votre numéro de téléphone, donner une brève description de l'état du blessé (homme ou femme, jeune, adulte, son état : inconscient, ...), combien de blessés, quand cela s'est-il produit et comment si possible. Gardez votre calme malgré le stress, c'est un atout pour le blessé !

Service des eaux FerCher :

02 48 55 33 45 (Civray)

Urgence Sécurité Gaz : 0 800 47 33 33

Allo Service Public : 39 39

Pharmacies de garde : 32 37

PERMANENCES SOCIALES

Le Conseil Départemental de l'Accès au Droit
M^{me} Florence Féraud - Salle Polyvalente Roseville
les 2^{ème} et 4^{ème} mercredis de 14 h à 16 h
Tél. : 02 48 68 33 83 ou 06 85 42 95 14.

Le Conciliateur

Plus de permanence.

Contact : M^{me} Chamoreau 06 85 73 07 97

Maison des Solidarités (Centre Médico Social)

Rue de la Solidarité
18400 Saint-Florent-sur-Cher
Tél. : 02 48 25 26 30

La C.R.A.M.

(Caisse Régionale d'Assurance Maladie) :
Infos retraite : 0821 10 45 67 (9 cts/min)

Le C.I.C.A.S.

(Centre d'Information Conseil et Accueil des Salariés)
Téléphoner au 0 820 20 01 89
(54 av. Jean-Jaurès à Bourges).

La C.A.F.

(Caisse d'Allocations Familiales), tous les jeudis :
9 h - 11 h 30 Maison des Solidarités.

AIDER LA VIE

Aide à domicile aux personnes et à la famille
261, rte de Saint-Michel - Bourges
02 48 65 29 99

3^{ème} jeudi du mois local 75, av. Gabriel-Dordain de 9 h 30 à 12 h

L'A.D.P.A.C - FACILAVIE

Aide à Domicile aux Personnes Agées du Cher
1^{er} et 3^{ème} mercredis du mois Salle roseville de 14 h 30 à 16 h
A.M.D.

(Aide au Maintien à Domicile) Service de portage de
repas à domicile - 75, av. Gabriel-Dordain
Tél. : 02 48 55 16 39

Du lundi au vendredi de 8 h 30 à 12 h.

ADMR.

(Association de service à domicile)

Place de la République
Tél. : 02 48 02 06 38 - 06 33 70 91 22

Permanence Juridique C.G.T.

tous les mardis : 17 h 30 - 19 h
Union Locale C.G.T. - 23 bis, Rue Roger-Salengro
Tél. : 02 48 55 19 15 - 06 07 39 32 96

Familles Rurales

le 2^e mardi du mois - 10 h - 12 h

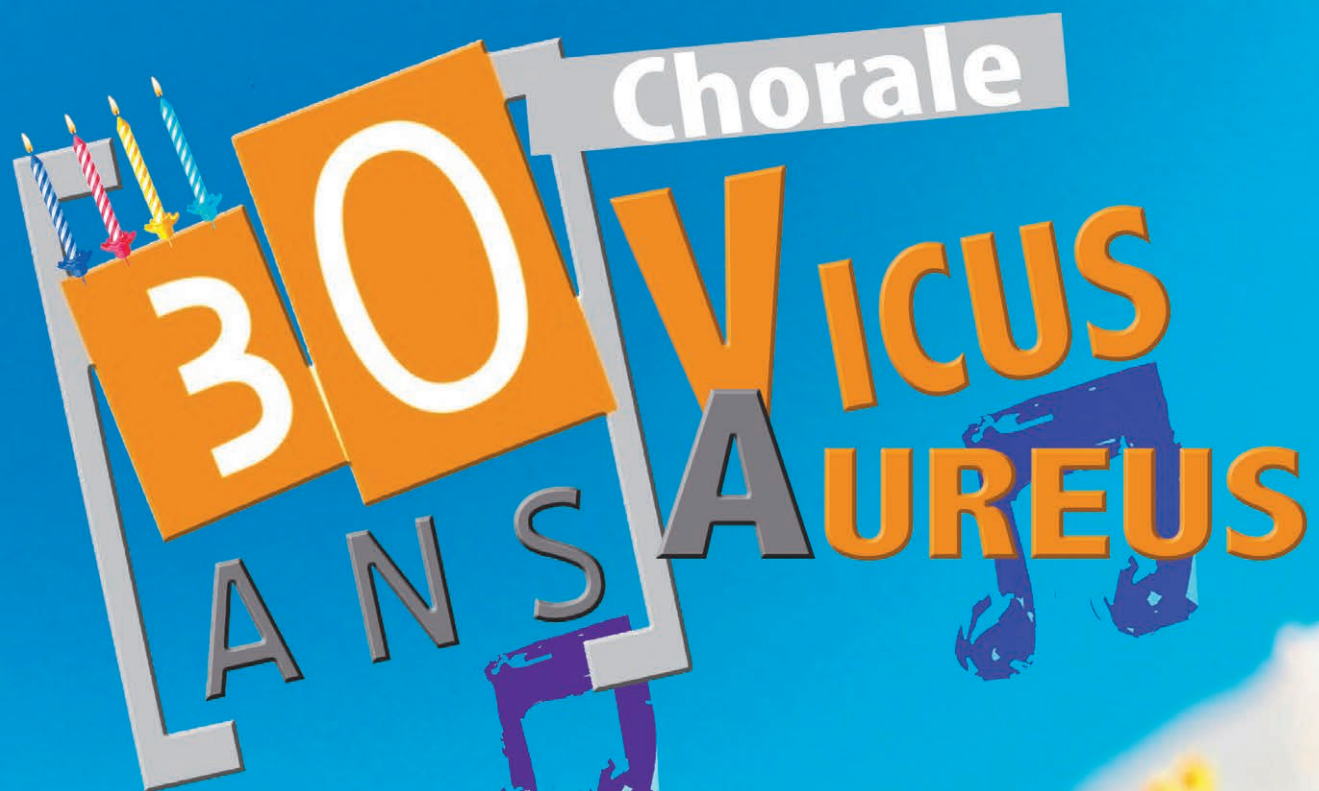
Salle Polyvalente Roseville

Association des Paralysés de France

81, av. Ernest Renan à Bourges
Tél. : 02 48 20 35 88

Médiateur de la République

Tél. : 01 53 29 24 24



Chorale 30 ANS VICUS AUREUS

23, 24 et 25 juin 2017 Grand weekend musical

Un anniversaire, ça se fête...

Pour cela nous avons besoin de vous

L'organisation de 4 concerts en 3 jours avec 2 prestigieuses têtes d'affiche comme le sextet AMAPOLA et le GOSPEL GROOVE nécessite des financements importants. C'est la raison pour laquelle nous mettons en place une collecte de dons

Aidez-nous vocalement

Vous aimez chanter, rejoignez-nous.

Ces 30 ans seront l'occasion de connaître des expériences musicales rares :

- Chanter en accompagnement d'un feu d'artifices
- Chanter en compagnie d'un gospel de renom
- Chanter avec un groupe polyphonique prestigieux
- Et tant d'autres choses ...

Sans obligatoirement connaître la musique, avec la simple envie de chanter ensemble, vous rejoindrez une équipe dont l'esprit est avant tout LA CONVIVIALITÉ

Je fais un don

Connectez vous à notre site :

<http://30ans-vicusaureus.com>

ou envoyez ce coupon

accompagné de votre don à l'adresse

Mme Duquesne, trésorière

Chorale Vicus Aureus

8 Rue Alain Gerbault

18400 Saint Florent sur Cher

Nom :

Prénom :

Adresse :

.....

Tél :

Mail :